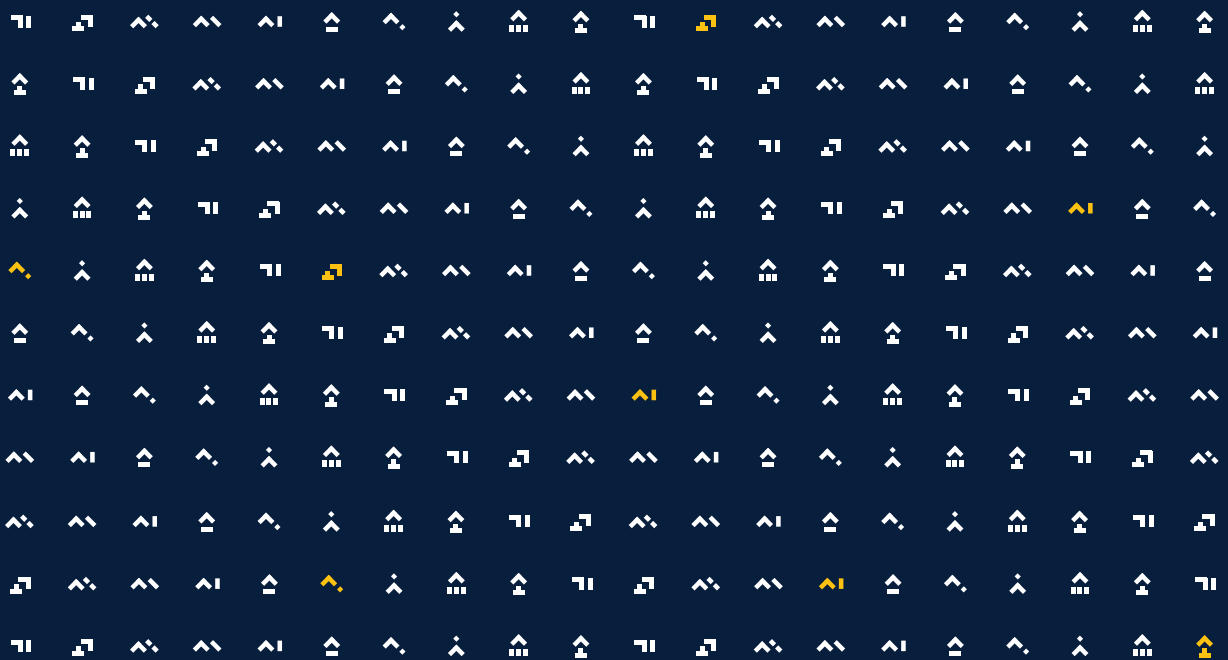




# KATALOG PRODUKTÓW



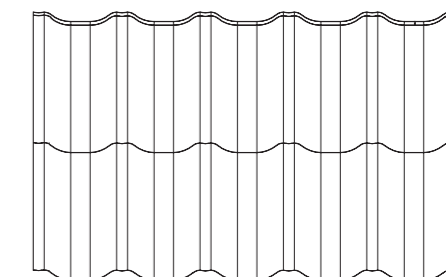
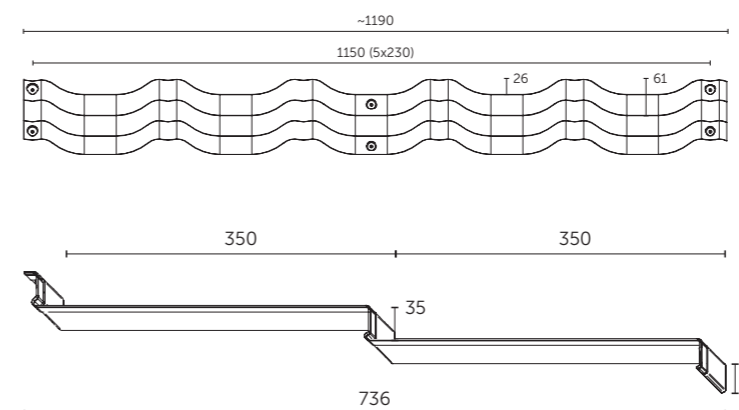
**Budmat.**



	DACHY MODUŁOWE													
	BLACHODACHÓWKI													
	PANELE DACHOWE													
	ELEMENTY WYKOŃCZENIOWE													
	SYSTEMY RYNNOWE													
	PODSUFITKI DACHOWE													
	PROFILE I AKCESORIA GK													
	SYSTEMY OGRODZEŃ													
	BLACHY TRAPEZOWE I ELEWACYJNE													
	PROFILE KONSTRUKCYJNE													



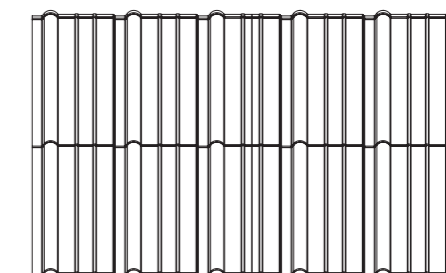
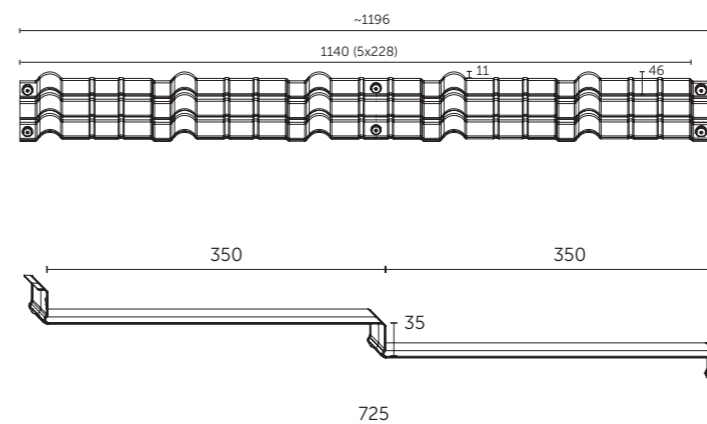
Venecja



Szerokość całkowita arkusza:	1190 mm
Szerokość efektywna arkusza:	1150 mm
Szerokość między szczytami fal:	230 mm
Długość całkowita arkusza:	736 mm
Długość efektywna arkusza:	700 mm
Długość modułu:	350 mm
Wysokość całkowita:	61 mm
Wysokość przetłoczenia:	35 mm
Wysokość fali:	26 mm
Powierzchnia krycia arkusza:	0,805 m <sup>2</sup>
Grubość blachy:	0,5 mm
Powłoka cynku:	min. 275 g/m <sup>2</sup>
Waga arkusza:	max 3,7 kg
Wymiary palety:	1200 x 800 x 940 mm
Ilość arkuszy na palecie:	350 szt.
Ilość warstw/arkuszy na palecie:	10/35 szt.
Ilość m <sup>2</sup> efektywnych na palecie:	281,75 m <sup>2</sup>
Waga palety:	~1320 kg



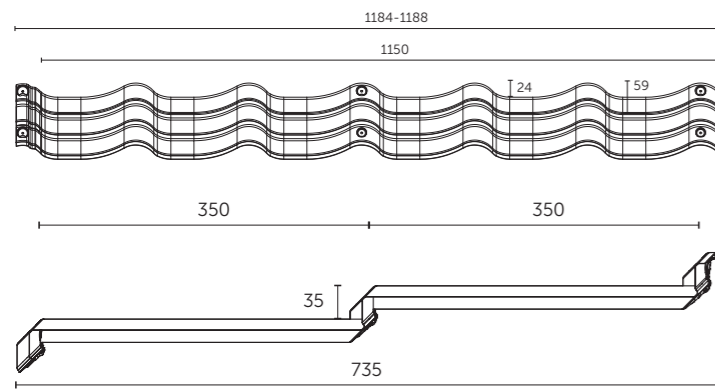
Murano



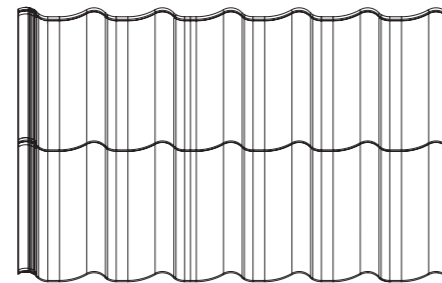
Szerokość całkowita arkusza:	1196 mm
Szerokość efektywna arkusza:	1140 mm
Szerokość między szczytami fal:	228 mm
Długość całkowita arkusza:	725 mm
Długość efektywna arkusza:	700 mm
Długość modułu:	350 mm
Wysokość całkowita:	46 mm
Wysokość przetłoczenia:	35 mm
Wysokość fali:	11 mm
Powierzchnia krycia arkusza:	0,798 m <sup>2</sup>
Grubość blachy:	0,5 mm
Powłoka cynku:	min. 275 g/m <sup>2</sup>
Waga arkusza:	max 3,7 kg
Wymiary palety:	1200 x 800 x 1040 mm
Ilość arkuszy na palecie:	319 szt.
Ilość warstw/arkuszy na palecie:	11/29 szt.
Ilość m <sup>2</sup> efektywnych na palecie:	254,56 m <sup>2</sup>
Waga palety:	~1200 kg



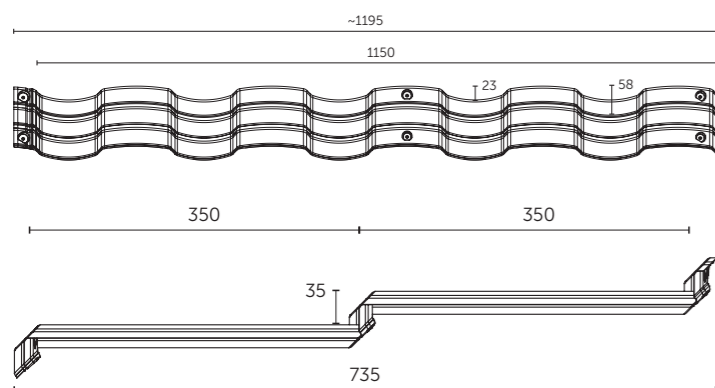
**Bella Sara**



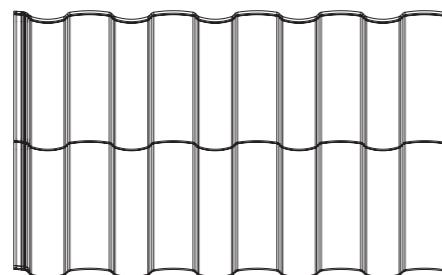
Szerokość całkowita arkusza:	1184-1188 mm
Szerokość efektywna arkusza:	1150 mm
Szerokość między szczytami fal:	191 mm
Długość całkowita arkusza:	735 mm
Długość efektywna arkusza:	700 mm
Długość modułu:	350 mm
Wysokość całkowita:	59 mm
Wysokość przetłoczenia:	35 mm
Wysokość fali:	24 mm
Powierzchnia krycia arkusza:	0,805 m <sup>2</sup>
Grubość blachy:	0,5 mm
Powłoka cynku:	min. 275 g/m <sup>2</sup>
Waga arkusza:	max 3,7 kg
Wymiary palety:	1200 x 800 x 990 mm
Ilość arkuszy na palecie:	350 szt.
Ilość warstw/arkuszy na palecie:	10/35 szt.
Ilość m <sup>2</sup> efektywnych na palecie:	281,75 m <sup>2</sup>
Waga palety:	~1320 kg



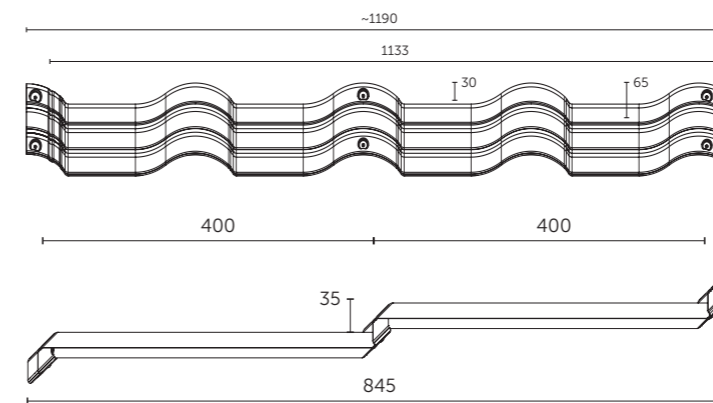
**Rialto**



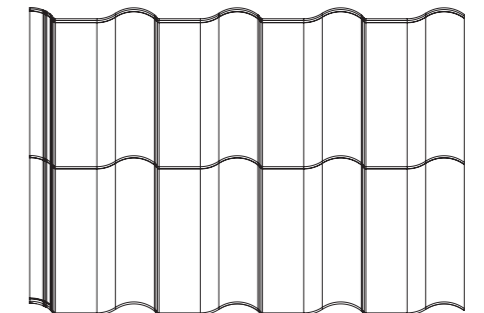
Szerokość całkowita arkusza:	1195 mm
Szerokość efektywna arkusza:	1150 mm
Szerokość między szczytami fal:	230 mm
Długość całkowita arkusza:	735 mm
Długość efektywna arkusza:	700 mm
Długość modułu:	350 mm
Wysokość całkowita:	58 mm
Wysokość przetłoczenia:	35 mm
Wysokość fali:	23 mm
Powierzchnia krycia arkusza:	0,805 m <sup>2</sup>
Grubość blachy:	0,5 mm
Powłoka cynku:	min. 275 g/m <sup>2</sup>
Waga arkusza:	max 3,7 kg
Wymiary palety:	1210 x 800 x 1040 mm
Ilość arkuszy na palecie:	352 szt.
Ilość warstw/arkuszy na palecie:	11/32 szt.
Ilość m <sup>2</sup> efektywnych na palecie:	283,36 m <sup>2</sup>
Waga palety:	~1330 kg



**Ferrara**



Szerokość całkowita arkusza:	1190 mm
Szerokość efektywna arkusza:	1133 mm
Szerokość między szczytami fal:	283 mm
Długość całkowita arkusza:	845 mm
Długość efektywna arkusza:	800 mm
Długość modułu:	400 mm
Wysokość całkowita:	65 mm
Wysokość przetłoczenia:	35 mm
Wysokość fali:	30 mm
Powierzchnia krycia arkusza:	0,91 m <sup>2</sup>
Grubość blachy:	0,5 mm
Powłoka cynku:	min. 275 g/m <sup>2</sup>
Waga arkusza:	max 4,3 kg
Wymiary palety:	1210 x 1000 x 760 mm
Ilość arkuszy na palecie:	350 szt.
Ilość warstw/arkuszy na palecie:	5/70 szt.
Ilość m <sup>2</sup> efektywnych na palecie:	318,5 m <sup>2</sup>
Waga palety:	~1500 kg



**X-MATT**



Grafitowy	Ceglasty	Czarny	Brązowy	Wiśniowy
455	742	015	384	757

**D-MATT**



Grafitowy	Ceglasty	Czarny	Brązowy
7024	8004	9005	8017

50 — LAT GWARANCJI — 30

SSAB X-MATT

ArceorMittal D-MATT

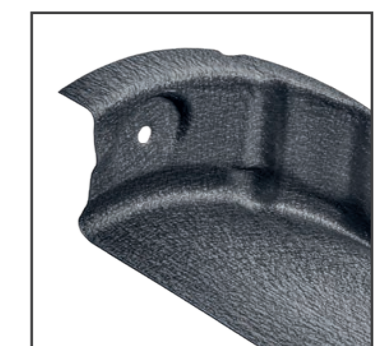
PODTŁOCZENIE  
WZDŁUŻ PRZETŁOCZEŃ

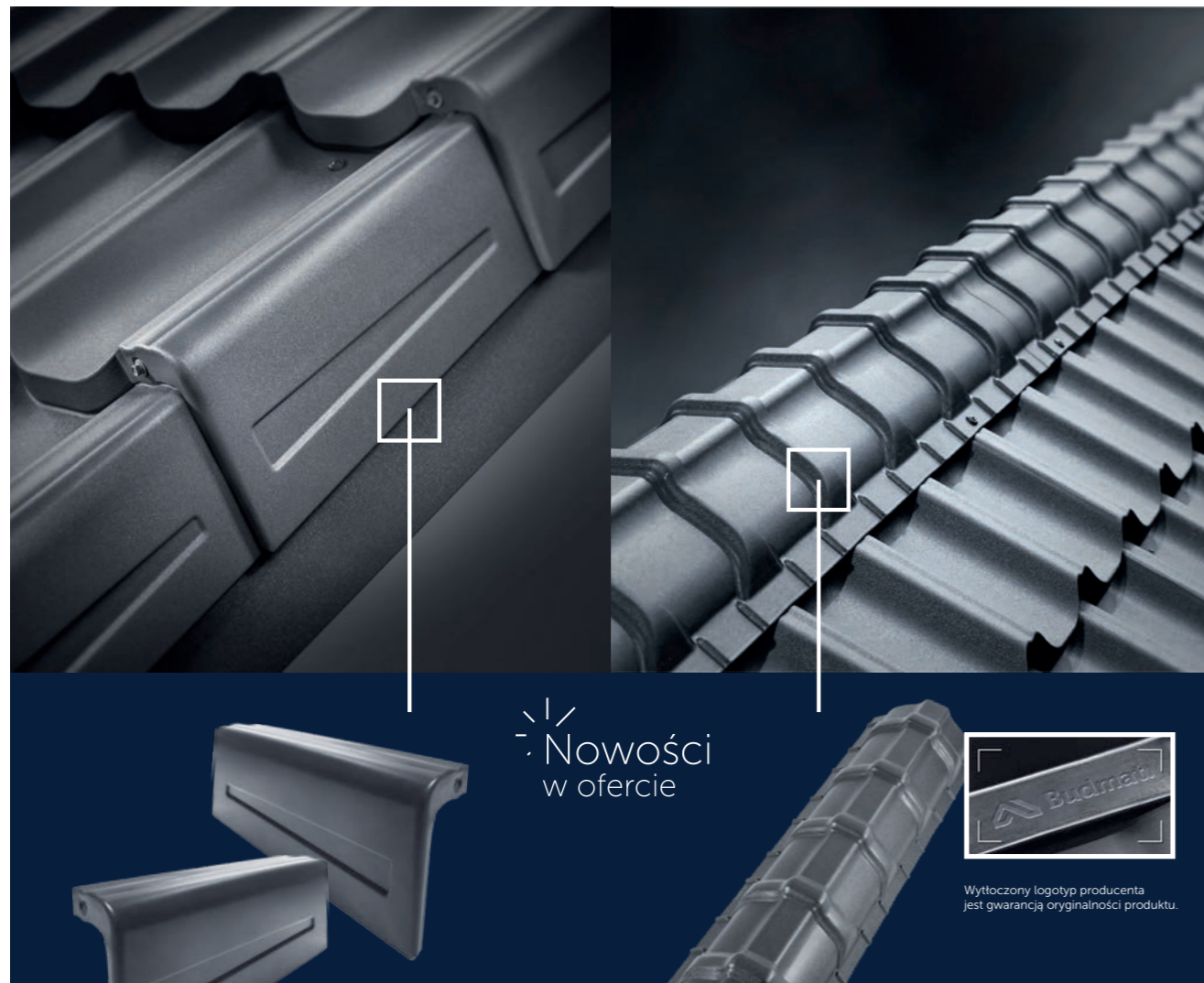


PODWINIĘCIE DOLNEJ  
KRAWĘDZI ARKUSZA



FABRYCZNIE PRZYGOTOWANE  
OTWORY I MISECZKI MONTAŻOWE





Nowości  
w ofercie



Wytłoczony logotyp producenta  
jest gwarancją oryginalności produktu.

**Wiatrownica modułowa  
Venecja**

Grubość: 0,7 mm



**Gąsior GSM-TOP  
Murano**

Długość całkowiata: 1950 mm  
Długość krycia: 1820 mm  
Grubość: 0,5 mm

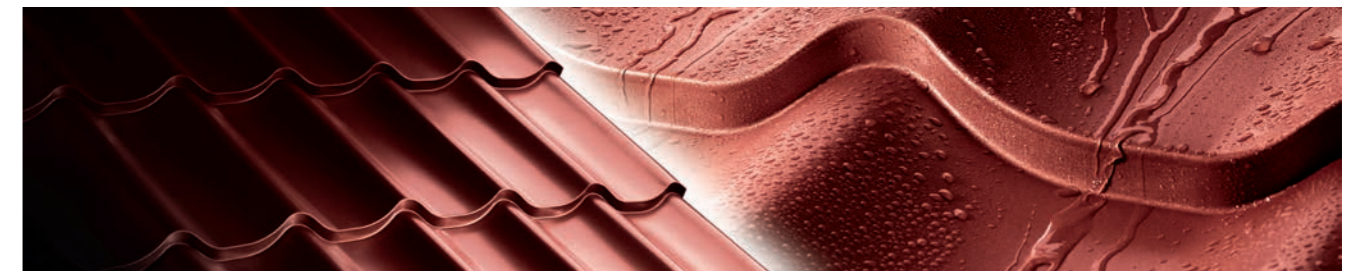
**Gąsior GS-LUX  
Ferrara, Wenecja, Bella Sara, Rialto**

Długość całkowiata: 1145 mm  
Długość krycia: 920 mm  
Grubość: 0,7 mm



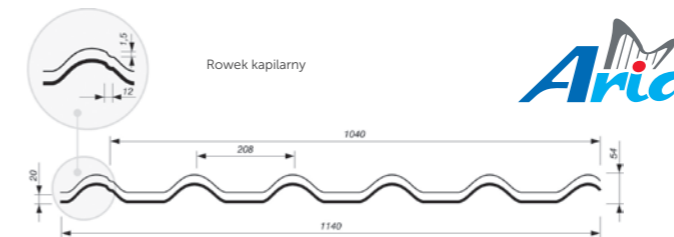
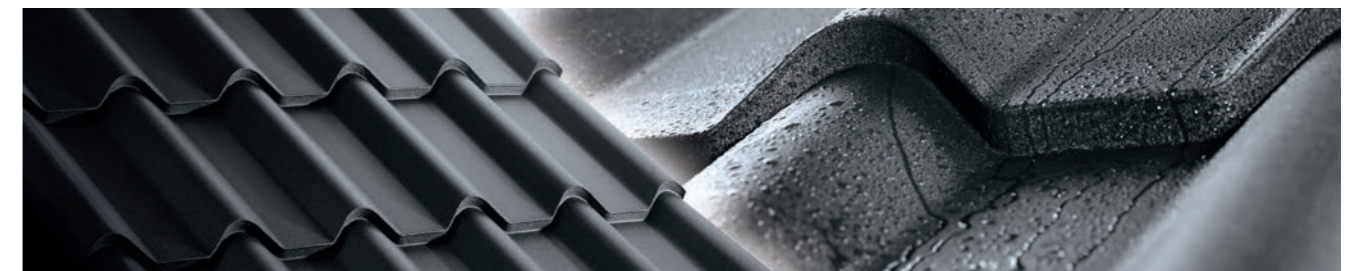
**Gąsior GSM-FLAT  
Murano**

Długość całkowiata: 2000 mm  
Długość krycia: 1950 mm  
Grubość: 0,5 mm



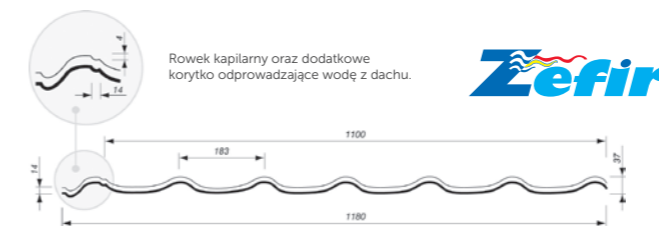
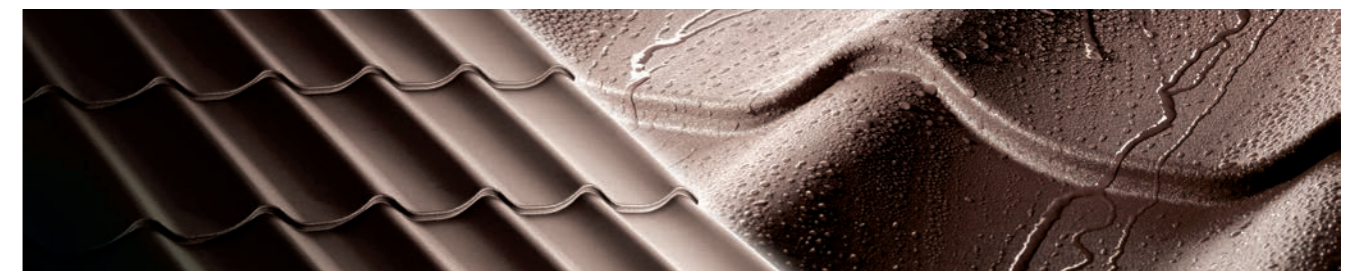
Dostępny w powłokach: Poliester Połysk, Poliester Mat  
Gruboziarnisty, GreenCoat Rough Matt Polyester, GreenCoat X-Matt,

Szerokość całkowiata: 1180 mm  
Szerokość efektywna: 1100 mm  
Szerokość między szczytami fal: 183 mm  
Długość arkusza: 1155-6505 mm  
Długość modułu: 350 lub 400 mm  
Wysokość całkowiata: 43 mm  
Wysokość przetłoczenia: 20 mm  
Grubość blachy: 0,5 mm  
Powłoka cynku: min. 275 g/m<sup>2</sup>



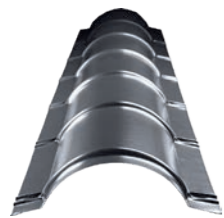
Dostępny w powłokach: Poliester Połysk, Poliester Mat  
Gruboziarnisty, GreenCoat Rough Matt Polyester, GreenCoat X-Matt

Szerokość całkowiata: 1140 mm  
Szerokość efektywna: 1040 mm  
Szerokość między szczytami fal: 208 mm  
Długość arkusza: 1155-6505 mm  
Długość modułu: 350 lub 400 mm  
Wysokość całkowiata: 54 mm  
Wysokość przetłoczenia: 20 mm  
Grubość blachy: 0,5 mm  
Powłoka cynku: min. 275 g/m<sup>2</sup>



Dostępny w powłokach: Poliester Połysk, Poliester Mat  
Gruboziarnisty, GreenCoat Rough Matt Polyester, GreenCoat X-Matt,

Szerokość całkowiata: 1180 mm  
Szerokość efektywna: 1100 mm  
Szerokość między szczytami fal: 183 mm  
Długość arkusza: 1155-6505 mm  
Długość modułu: 350 lub 400 mm  
Wysokość całkowiata: 37 mm  
Wysokość przetłoczenia: 14 mm  
Grubość blachy: 0,5 mm  
Powłoka cynku: min. 275 g/m<sup>2</sup>



Gąsior

**GSF-30** Ferrara  
Długość całkowita: 1810 mm  
Długość krycia: 1700 mm

**GSV-30** Wenecja  
Długość całkowita: 1950 mm  
Długość krycia: 1840 mm

**GSM-30** Murano  
Długość całkowita: 1945 mm  
Długość krycia: 1815 mm

**GSB-30** Bella Sara  
Długość całkowita: 1940 mm  
Długość krycia: 1830 mm

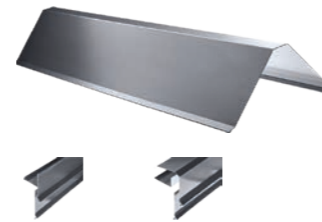
**GSR-30** Rialto  
Długość całkowita: 1950 mm  
Długość krycia: 1840 mm



Gąsior GTR

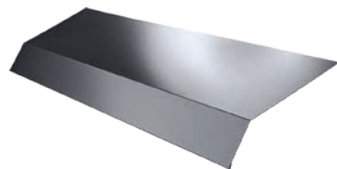


Gąsior GT-16

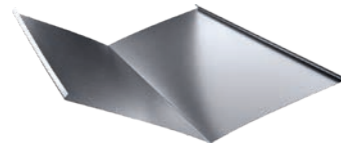


Wiatrownica z rynną WZR  
Wiatrownica z nakładką WZN

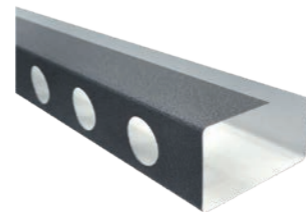
Wiatrownica z nakładką WB



Pas nadrynnowy PN



Rynna koszowa RK



Listwa wentylacyjna pod gąsior GTR LWG-29



Listwa startowa do Prime Click LS-14



Membrana - folia dachowa 135/180



Kominiek wentylacyjny

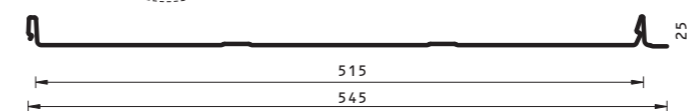
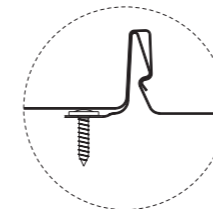
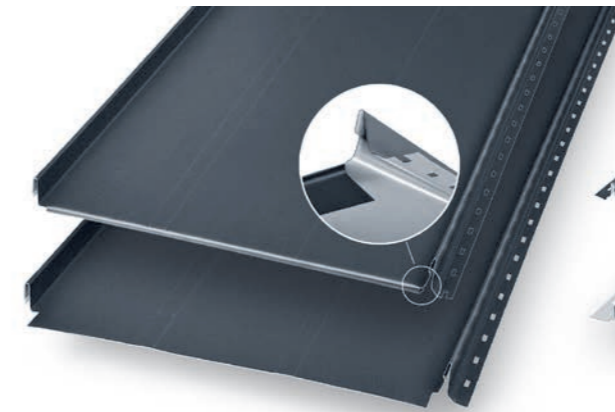


Wkręt łącznik do blach modułowych samowierzący typu TORX



Wkręt farmerski do blach modułowych samowierzący

## PRIME Click L



Szerokość całkowita: 545 mm  
Szerokość efektywna: 515 mm  
Długość arkusza: 800-8000 mm  
Wysokość całkowita: 25 mm  
Grubość blachy: 0,5-0,7 mm  
Powłoka cynku: min. 275 g/m<sup>2</sup>  
Minimalny spadek dachu: 8° (14%)

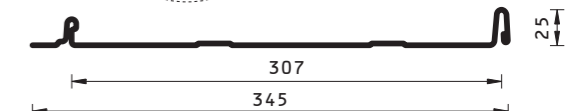
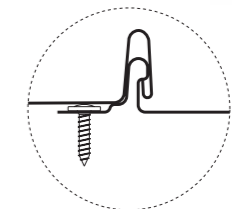
### Rodzaje wzmocnień (wzdłużne przettoczenie panelu):

- w kształcie trapezu
- w kształcie trójkąta
- bez przettoczeń wzmacniających (panel gładki)

### Dostępne opcje wykonania podwinięcia panelu (usztywnia i tworzy prostą linię okapu):

- 25 mm prosta wypustka panelu od strony kalenicy i 25 mm prosta wypustka panelu od strony okapu
- 25 mm prosta wypustka panelu od strony kalenicy i 25 mm podwinięcie wypustki panelu od strony okapu
- brak wypustki panelu od strony kalenicy i 25 mm podwinięcie wypustki panelu od strony okapu
- brak wypustki panelu od strony kalenicy i 50 mm podwinięcie wypustki panelu od strony okapu
- brak wypustek po obu stronach panelu

## PRIME Click S

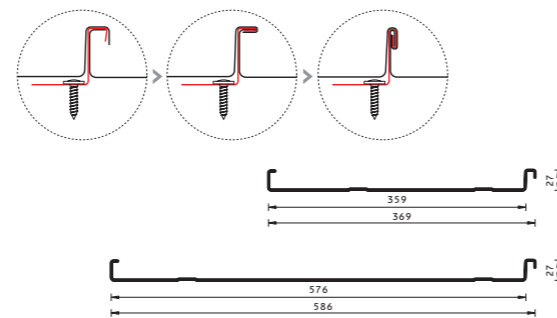
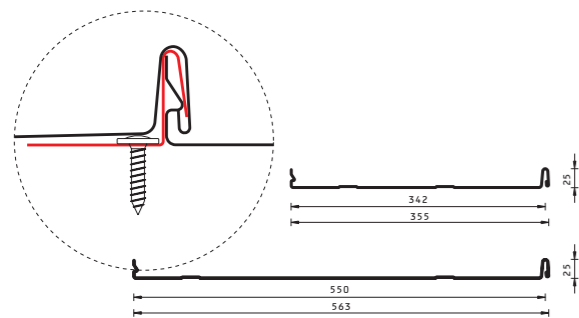
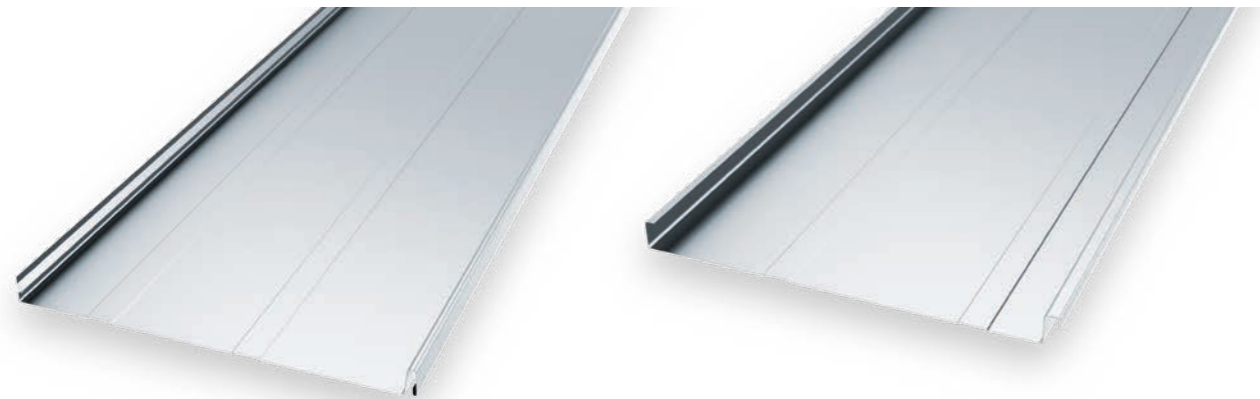


Szerokość całkowita: 345 mm  
Szerokość efektywna: 307 mm  
Długość arkusza: 800-8000 mm  
Wysokość całkowita: 25 mm  
Grubość blachy: 0,5-0,7 mm  
Powłoka cynku: min. 275 g/m<sup>2</sup>  
Minimalny spadek dachu: 8° (14%)

Dostępny w powłokach: Poliester Połysk, Poliester Mat Gruboziarnisty, GreenCoat X-Matt, GreenCoat Rough Matt Polyester

## DUO Snap

## UNI Line



Szerokość całkowita: 355/563 mm  
 Szerokość efektywna: 342/550 mm  
 Długość arkusza: 800-8000 mm  
 Wysokość całkowita: 25 mm  
 Grubość blachy: 0,5-0,7 mm  
 Powłoka cynku: min. 275 g/m<sup>2</sup>  
 Minimalny spadek dachu: 8° (14%)

Dostępny w powłokach: Poliester Polysk, Poliester Mat Gruboziarnisty, GreenCoat X-Matt, GreenCoat Rough Matt Polyester

Tradycyjny montaż przy pomocy haftr połączony z nowoczesnym systemem zatraskowym typu Click.

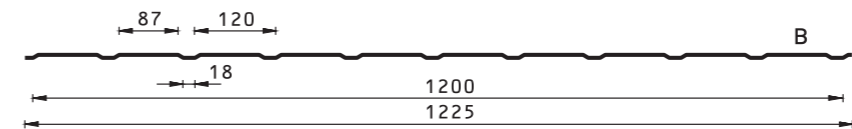
Użycie haftr stałych i ruchomych ułatwia pracę materiału na dachu w zależności od zmieniających się temperatur i warunków atmosferycznych w naszej strefie klimatycznej.

Szerokość całkowita: 369/586 mm  
 Szerokość efektywna: 359/576 mm  
 Długość arkusza: 800-8000 mm  
 Wysokość całkowita: 27 mm  
 Grubość blachy: 0,6 mm  
 Powłoka cynku: min. 350 g/m<sup>2</sup>  
 Minimalny spadek dachu: 3,6° (6,3%)

Wykonywany na specjalne zamówienie Klienta (aluminium, miedź, tytan-cynk).

Panel pod tradycyjny rąbek podwójnie zawijany wykonywany jest ustugowo.

## TRB-6/1200 PROFIL ELEWACYJNY [B], PODSUFITKA DACHOWA



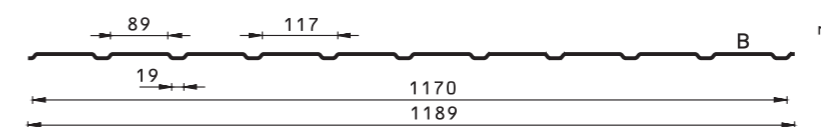
Szerokość całkowita: 1225 mm  
 Szerokość efektywna: 1200 mm  
 Długość arkusza: 500-6000 mm  
 Wysokość całkowita: 5 mm  
 Grubość blachy: 0,5-0,7 mm

Dostępny w powłokach: GreenCoat X-Matt, GreenCoat Rough Matt Polyester, Poliester Polysk, Poliester Mat Gruboziarnisty, Alucynk, Ocynk

Możliwość foliowania dla profilu elewacyjnego.



## TRB-8/1170 PROFIL ELEWACYJNY [B]

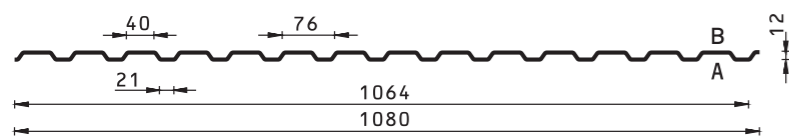


Szerokość całkowita: 1189 mm  
 Szerokość efektywna: 1170 mm  
 Długość arkusza: 500-6000 mm  
 Wysokość całkowita: 7 mm  
 Grubość blachy: 0,5-0,7 mm

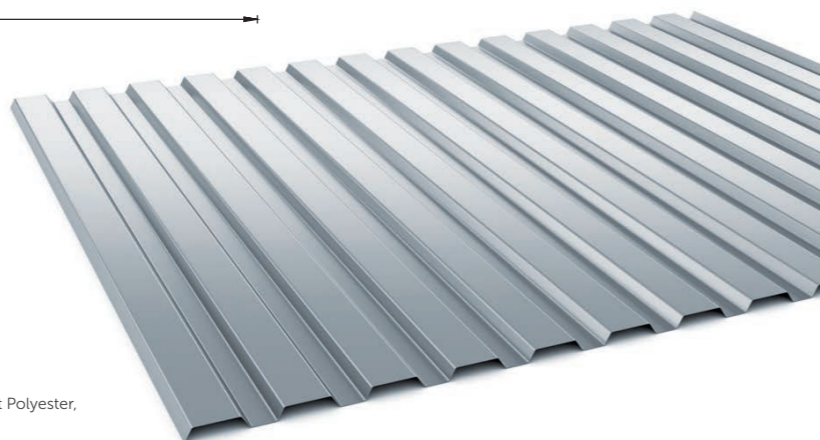
Dostępny w powłokach: GreenCoat X-Matt, GreenCoat Rough Matt Polyester, Poliester Polysk, Poliester Mat Gruboziarnisty, Alucynk, Ocynk

Możliwość foliowania dla profilu elewacyjnego.



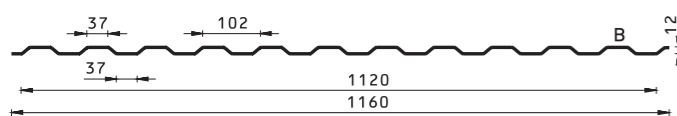
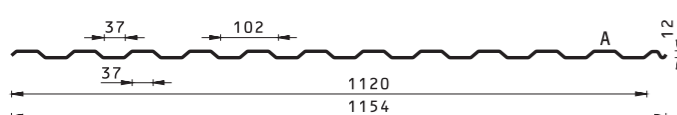
**TRB-12/1064** PROFIL DACHOWY [A], ELEWACYJNY [B]

Szerokość całkowita:	1080 mm
Szerokość efektywna:	1064 mm
Długość arkusza:	500-12000 mm
Wysokość całkowita:	12 mm
Grubość blachy:	0,5-0,7 mm



Dostępny w powłokach: GreenCoat X-Matt, GreenCoat Rough Matt Polyester, Poliester Połysk, Poliester Mat Gruboziarnisty, Alucynk, Ocynk

Możliwość foliowania dla profilu elewacyjnego.

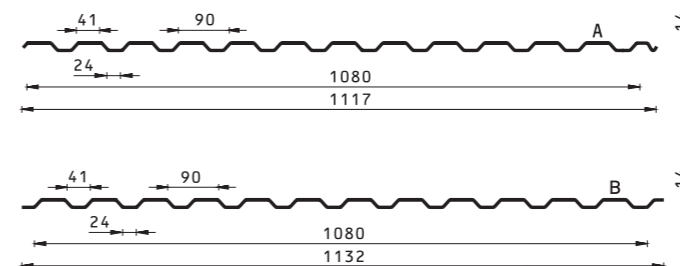
**TRB-12/1120** PROFIL DACHOWY [A], ELEWACYJNY [B]

Szerokość całkowita:	1154/1160 mm
Szerokość efektywna:	1120 mm
Długość arkusza:	500-8000 mm
Wysokość całkowita:	12 mm
Grubość blachy:	0,5-0,7 mm

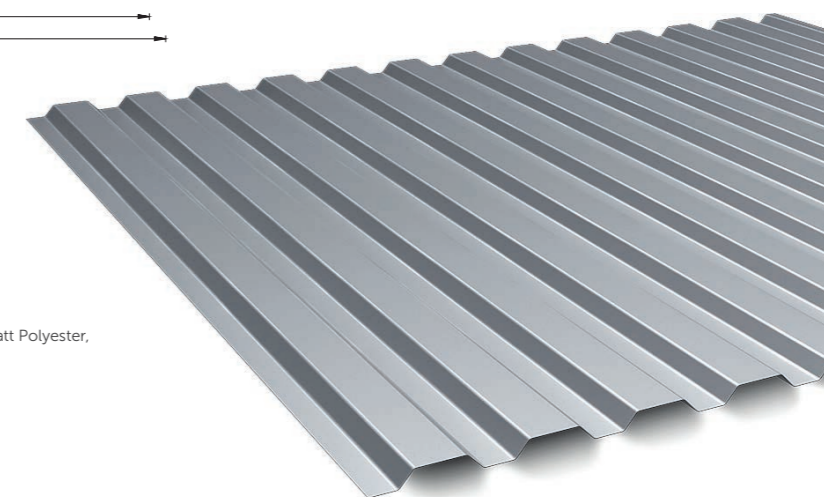


Dostępny w powłokach: GreenCoat X-Matt, GreenCoat Rough Matt Polyester, Poliester Połysk, Poliester Mat Gruboziarnisty, Alucynk, Ocynk

Możliwość foliowania dla profilu elewacyjnego.

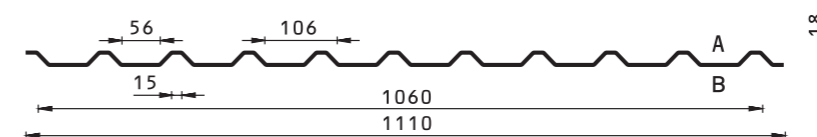
**TRB-14/1080** PROFIL DACHOWY [A], ELEWACYJNY [B]

Szerokość całkowita:	1117/1132 mm
Szerokość efektywna:	1080 mm
Długość arkusza:	500-12000 mm
Wysokość całkowita:	14 mm
Grubość blachy:	0,5-0,75 mm



Dostępny w powłokach: GreenCoat X-Matt, GreenCoat Rough Matt Polyester, Poliester Połysk, Poliester Mat Gruboziarnisty, Alucynk, Ocynk

Możliwość foliowania dla profilu elewacyjnego.

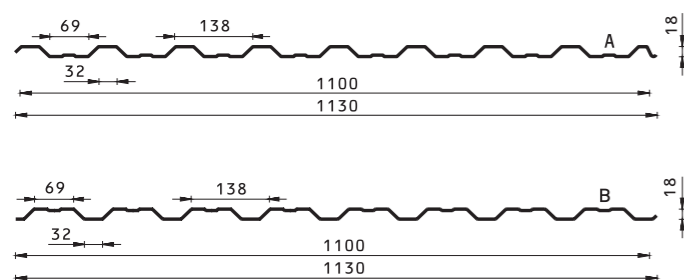
**TRB-18/1060** PROFIL DACHOWY [A], ELEWACYJNY [B]

Szerokość całkowita:	1110 mm
Szerokość efektywna:	1060 mm
Długość arkusza:	500-12000 mm
Wysokość całkowita:	18 mm
Grubość blachy:	0,5-0,75 mm



Dostępny w powłokach: GreenCoat X-Matt, GreenCoat Rough Matt Polyester, Poliester Połysk, Poliester Mat Gruboziarnisty, Alucynk, Ocynk

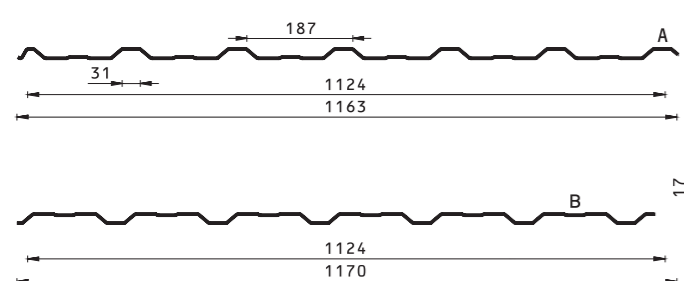
Możliwość foliowania dla profilu elewacyjnego.

**TRB-18/1100** PROFIL DACHOWY [A], ELEWACYJNY [B]

Szerokość całkowita:	1130 mm
Szerokość efektywna:	1100 mm
Długość arkusza:	500-12000 mm
Wysokość całkowita:	18 mm
Grubość blachy:	0,5-0,75 mm

Dostępny w powłokach: GreenCoat X-Matt, GreenCoat Rough Matt Polyester, Poliester Potysk, Poliester Mat Gruboziarnisty, Alucynk, Ocynk

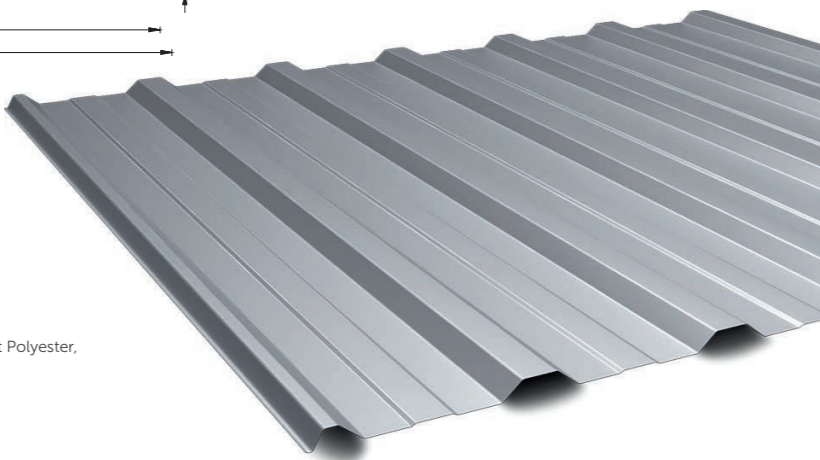
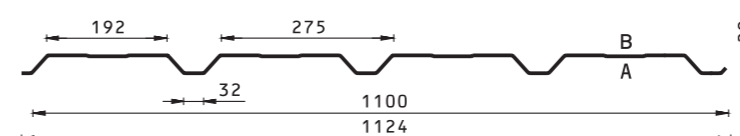
Możliwość foliowania dla profilu elewacyjnego.

**TRB-18/1124** PROFIL DACHOWY [A], ELEWACYJNY [B]

Szerokość całkowita:	1163/1170 mm
Szerokość efektywna:	1124 mm
Długość arkusza:	500-12000 mm
Wysokość całkowita:	17 mm
Grubość blachy:	0,5-0,88 mm

Dostępny w powłokach: GreenCoat X-Matt, GreenCoat Rough Matt Polyester, Poliester Potysk, Poliester Mat Gruboziarnisty, Alucynk, Ocynk

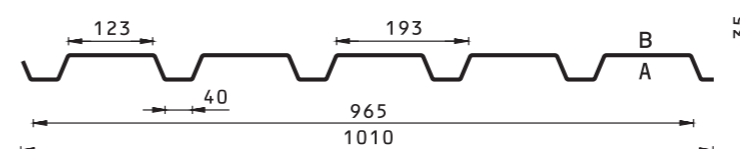
Możliwość foliowania dla profilu elewacyjnego.

**TRB-30/1100** PROFIL DACHOWY [A], ELEWACYJNY [B]

Szerokość całkowita:	1124 mm
Szerokość efektywna:	1100 mm
Długość arkusza:	500-12000 mm
Wysokość całkowita:	29 mm
Grubość blachy:	0,5-0,88 mm

Dostępny w powłokach: GreenCoat X-Matt, GreenCoat Rough Matt Polyester, Poliester Potysk, Poliester Mat Gruboziarnisty, Alucynk, Ocynk

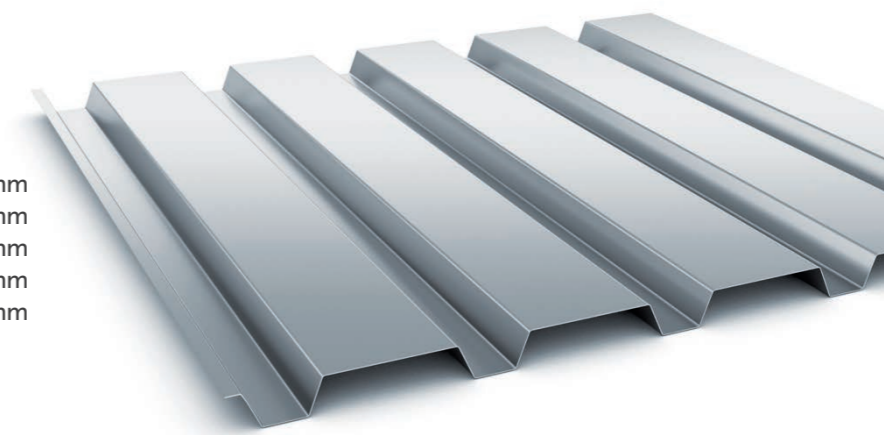
Możliwość foliowania dla profilu dachowego i elewacyjnego.  
Możliwość pokrycia powłoką antykondensacyjną Dripstop.

**TRB-35/965** PROFIL DACHOWY [A], ELEWACYJNY [B]

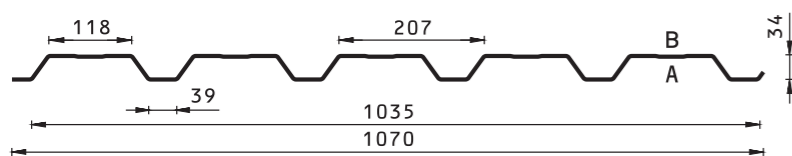
Szerokość całkowita:	1010 mm
Szerokość efektywna:	965 mm
Długość arkusza:	500-12000 mm
Wysokość całkowita:	35 mm
Grubość blachy:	0,7-0,88 mm

Dostępny w powłokach: Poliester Potysk, Alucynk, Ocynk

Możliwość foliowania dla profilu dachowego i elewacyjnego.  
Możliwość pokrycia powłoką antykondensacyjną Dripstop.



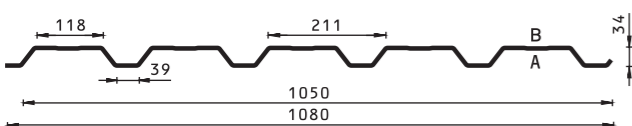


**TRB-35/1035** PROFIL DACHOWY [A], ELEWACYJNY [B]

Szerokość całkowita:	1070 mm
Szerokość efektywna:	1035 mm
Długość arkusza:	500-12000 mm
Wysokość całkowita:	34 mm
Grubość blachy:	0,5-0,88 mm

Dostępny w powłokach: GreenCoat X-Matt, GreenCoat Rough Matt Polyester, Poliester Połysk, Poliester Mat Gruboziarnisty, Alucynk, Ocynk

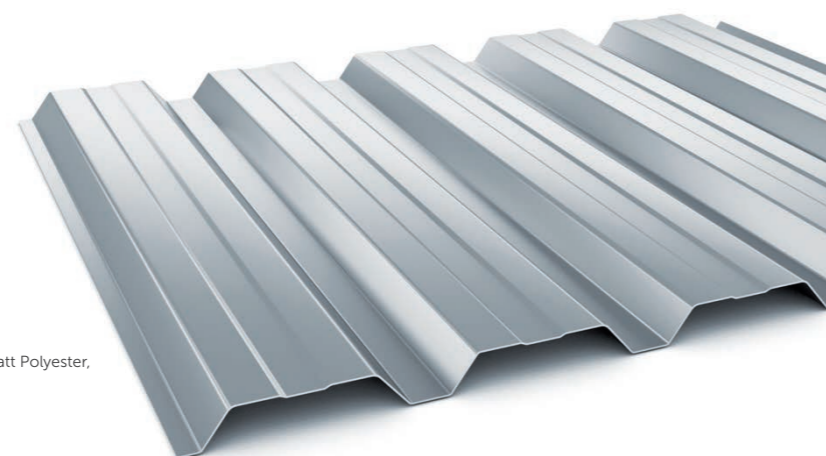
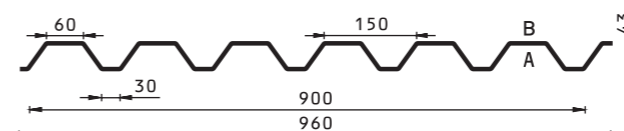
Możliwość foliowania dla profilu dachowego i elewacyjnego.  
Możliwość pokrycia powłoką antykondensacyjną Dripstop.

**TRB-35/1050** PROFIL DACHOWY [A], ELEWACYJNY [B]

Szerokość całkowita:	1080 mm
Szerokość efektywna:	1050 mm
Długość arkusza:	500-12000 mm
Wysokość całkowita:	34 mm
Grubość blachy:	0,5-0,88 mm

Dostępny w powłokach: GreenCoat X-Matt, GreenCoat Rough Matt Polyester, Poliester Połysk, Poliester Mat Gruboziarnisty, Alucynk, Ocynk

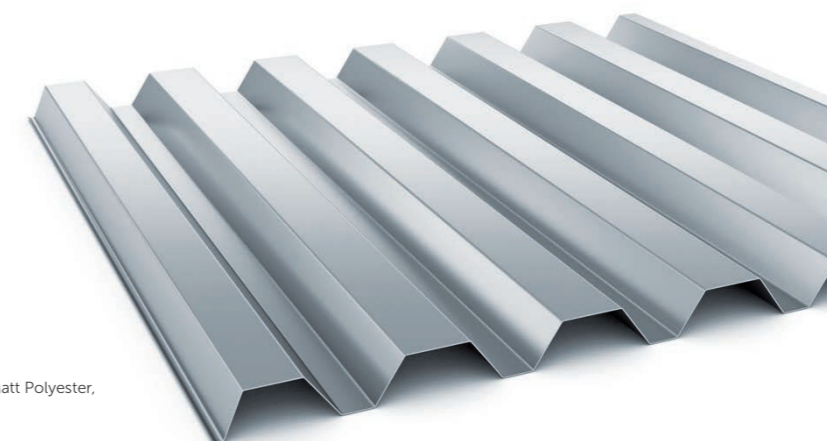
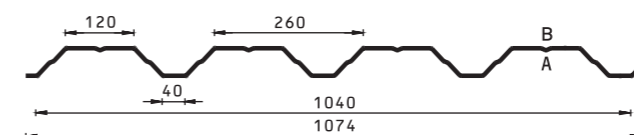
Możliwość foliowania dla profilu elewacyjnego.  
Możliwość pokrycia powłoką antykondensacyjną Dripstop.

**TRB-45/900** PROFIL DACHOWY [A], ELEWACYJNY [B]

Szerokość całkowita:	960 mm
Szerokość efektywna:	900 mm
Długość arkusza:	500-12000 mm
Wysokość całkowita:	43 mm
Grubość blachy:	0,5-0,88 mm

Dostępny w powłokach: GreenCoat X-Matt, GreenCoat Rough Matt Polyester, Poliester Połysk, Poliester Mat Gruboziarnisty, Alucynk, Ocynk

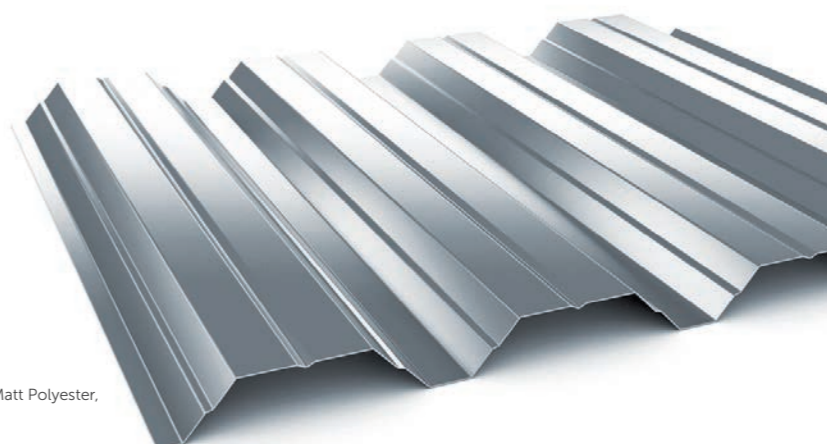
Możliwość foliowania dla profilu dachowego i elewacyjnego.  
Możliwość pokrycia powłoką antykondensacyjną Dripstop.

**TRB-50/1040** PROFIL DACHOWY [A], ELEWACYJNY [B]

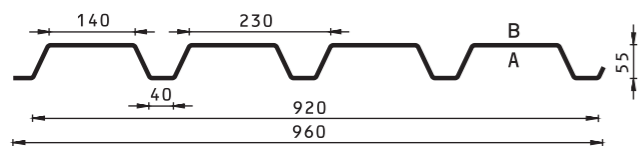
Szerokość całkowita:	1074 mm
Szerokość efektywna:	1040 mm
Długość arkusza:	500-12000 mm
Wysokość całkowita:	50 mm
Grubość blachy:	0,5-1,0 mm

Dostępny w powłokach: GreenCoat X-Matt, GreenCoat Rough Matt Polyester, Poliester Połysk, Poliester Mat Gruboziarnisty, Alucynk, Ocynk

Możliwość foliowania dla profilu dachowego i elewacyjnego.  
Możliwość pokrycia powłoką antykondensacyjną Dripstop.



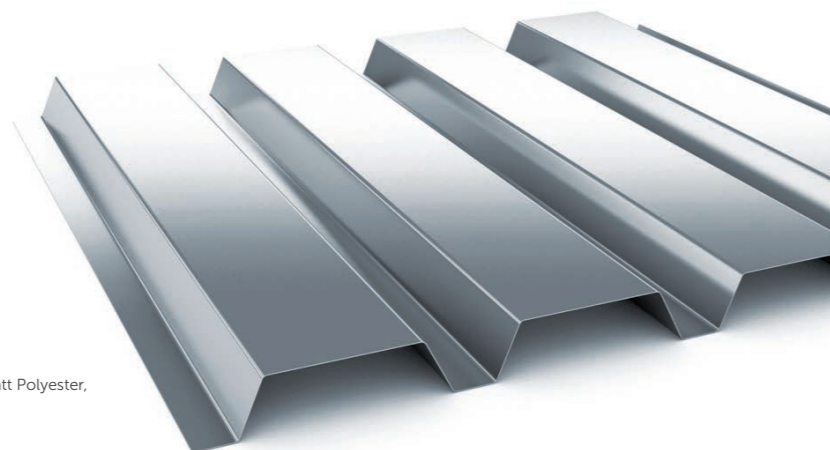
## TRB-55/920 PROFIL DACHOWY [A], ELEWACYJNY [B]



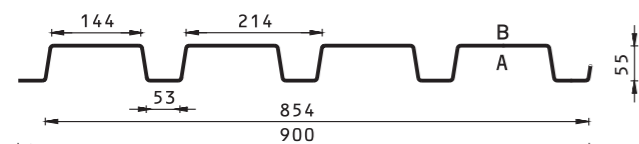
Szerokość całkowita:	960 mm
Szerokość efektywna:	920 mm
Długość arkusza:	500-12000 mm
Wysokość całkowita:	55 mm
Grubość blachy:	0,5-1,0 mm

Dostępny w powłokach: GreenCoat X-Matt, GreenCoat Rough Matt Polyester, Poliester Potysk, Poliester Mat Gruboziarnisty, Alucynk, Ocynk

Możliwość foliowania dla profilu dachowego i elewacyjnego.  
Możliwość pokrycia powłoką antykondensacyjną Dripstop.



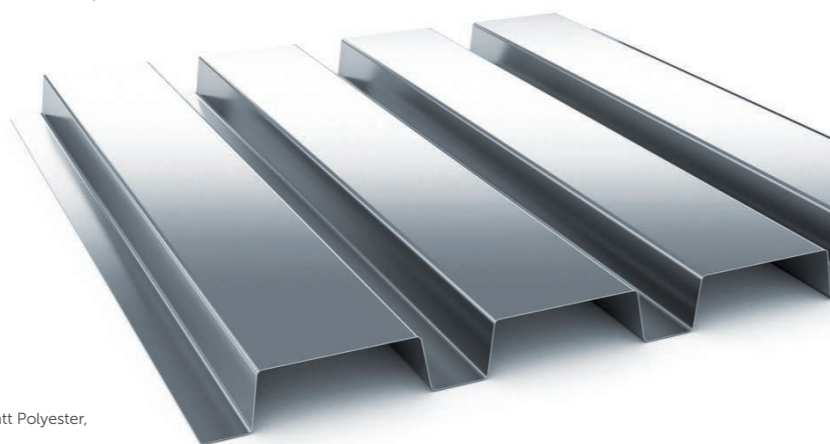
## TRB-55K/854 PROFIL DACHOWY [A], ELEWACYJNY [B]



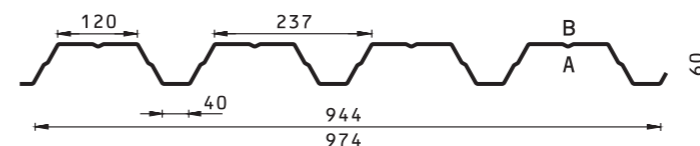
Szerokość całkowita:	900 mm
Szerokość efektywna:	854 mm
Długość arkusza:	500-12000 mm
Wysokość całkowita:	55 mm
Grubość blachy:	0,5-1,0 mm

Dostępny w powłokach: GreenCoat X-Matt, GreenCoat Rough Matt Polyester, Poliester Potysk, Poliester Mat Gruboziarnisty, Alucynk, Ocynk

Możliwość foliowania dla profilu dachowego i elewacyjnego.  
Możliwość pokrycia powłoką antykondensacyjną Dripstop.



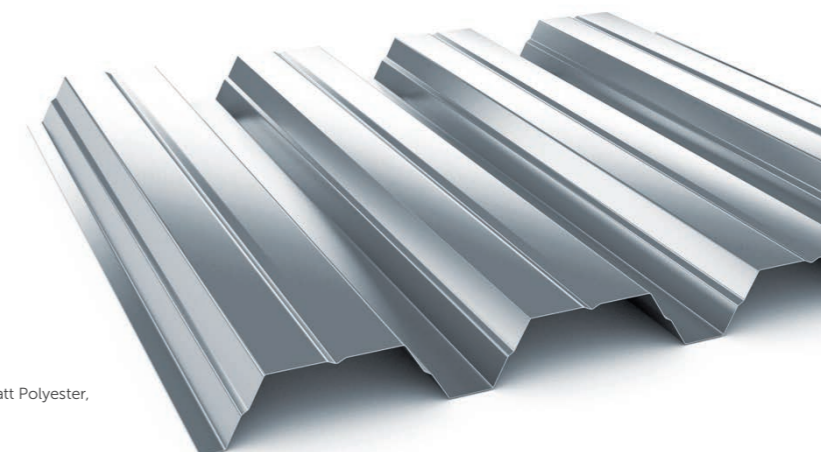
## TRB-60/944 PROFIL DACHOWY [A], ELEWACYJNY [B]



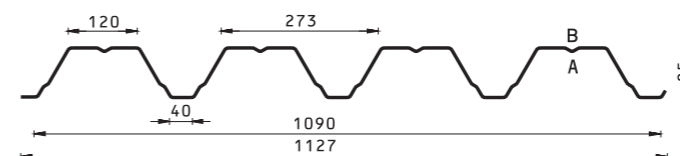
Szerokość całkowita:	974 mm
Szerokość efektywna:	944 mm
Długość arkusza:	500-12000 mm
Wysokość całkowita:	60 mm
Grubość blachy:	0,5-1,0 mm

Dostępny w powłokach: GreenCoat X-Matt, GreenCoat Rough Matt Polyester, Poliester Potysk, Poliester Mat Gruboziarnisty, Alucynk, Ocynk

Możliwość foliowania dla profilu dachowego i elewacyjnego.  
Możliwość pokrycia powłoką antykondensacyjną Dripstop.



## TRB-84/1090 PROFIL DACHOWY [A], ELEWACYJNY [B]

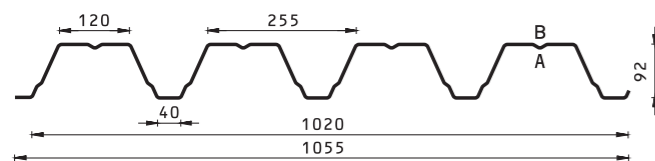


Szerokość całkowita:	1127 mm
Szerokość efektywna:	1090 mm
Długość arkusza:	1800-15000 mm
Wysokość całkowita:	85 mm
Grubość blachy:	0,75-1,5 mm

Dostępny w powłokach: Poliester Potysk, Ocynk

Trapezy o długości powyżej 12 mb produkowane są na indywidualne zamówienie.  
Możliwość pokrycia profilu dachowych powłoką antykondensacyjną Dripstop.

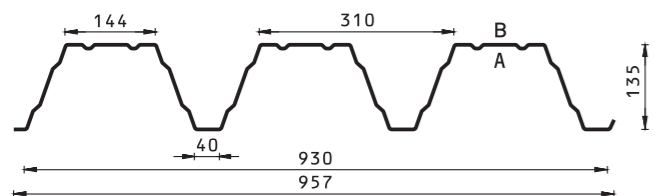


**TRB-94/1020** PROFIL DACHOWY [A], ELEWACYJNY [B]

Szerokość całkowita:	1055 mm
Szerokość efektywna:	1020 mm
Długość arkusza:	1800-15000 mm
Wysokość całkowita:	92 mm
Grubość blachy:	0,75-1,5 mm

Dostępny w powłokach: Poliester Polysk, Ocynk

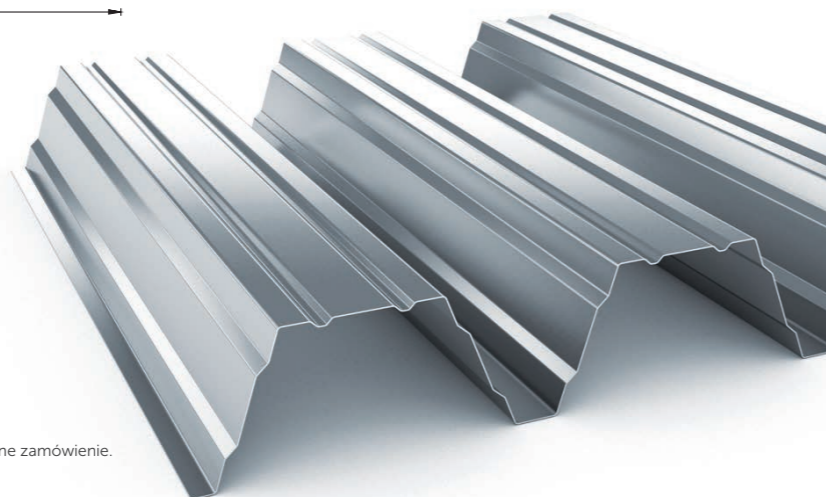
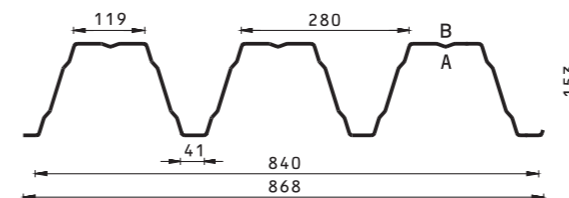
Trapezy o długości powyżej 12 mb produkowane są na indywidualne zamówienie.  
Możliwość pokrycia profili dachowych powłoką antykondensacyjną Dripstop.

**TRB-135/930** PROFIL DACHOWY [A], ELEWACYJNY [B]

Szerokość całkowita:	957 mm
Szerokość efektywna:	930 mm
Długość arkusza:	500-15000 mm
Wysokość całkowita:	135 mm
Grubość blachy:	0,75-1,5 mm

Dostępny w powłokach: Poliester Polysk, Ocynk

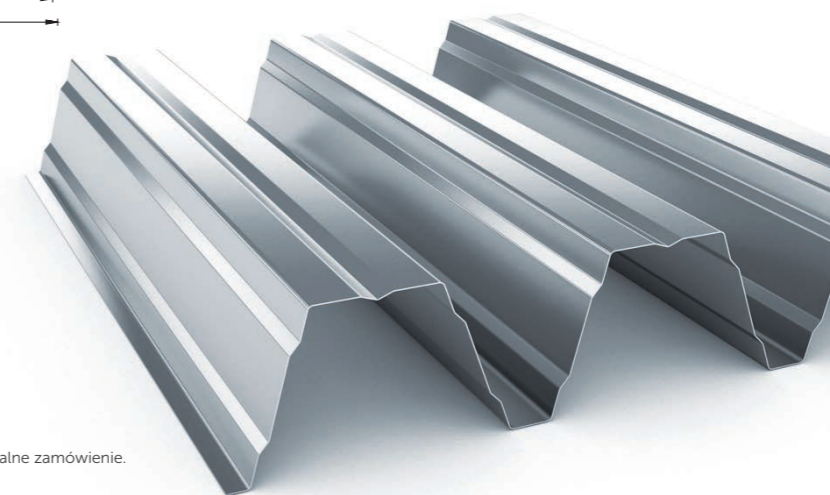
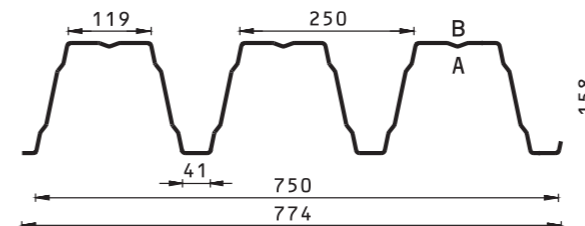
Trapezy o długości powyżej 12 mb produkowane są na indywidualne zamówienie.

**TRB-150/840** PROFIL DACHOWY [A], ELEWACYJNY [B]

Szerokość całkowita:	868 mm
Szerokość efektywna:	840 mm
Długość arkusza:	500-15000 mm
Wysokość całkowita:	153 mm
Grubość blachy:	0,75-1,5 mm

Dostępny w powłokach: Poliester Polysk, Ocynk

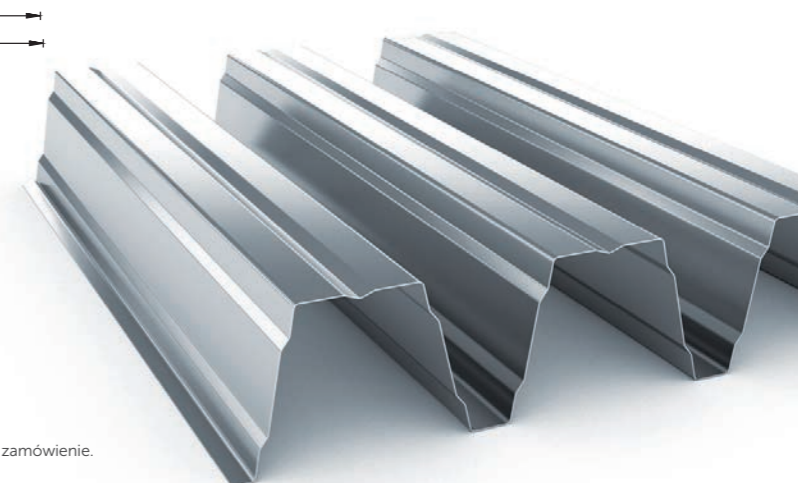
Trapezy o długości powyżej 12 mb produkowane są na indywidualne zamówienie.

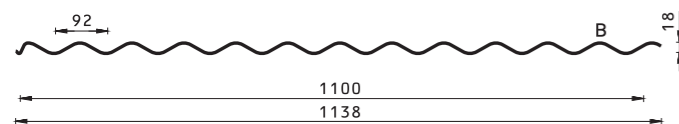
**TRB-160/750** PROFIL DACHOWY [A], ELEWACYJNY [B]

Szerokość całkowita:	774 mm
Szerokość efektywna:	750 mm
Długość arkusza:	500-15000 mm
Wysokość całkowita:	158 mm
Grubość blachy:	0,75-1,5 mm

Dostępny w powłokach: Poliester Polysk, Ocynk

Trapezy o długości powyżej 12 mb produkowane są na indywidualne zamówienie.

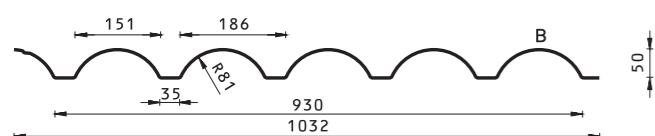


**FB-18/1100** PROFIL FALISTY ELEWACYJNY [B]

Szerokość całkowita:	1138 mm
Szerokość efektywna:	1100 mm
Długość arkusza:	500-6000 mm
Wysokość całkowita:	18 mm
Grubość blachy:	0,5-0,7 mm

Dostępny w powłokach: GreenCoat X-Matt, GreenCoat Rough Matt Polyester, Poliester Połysk, Poliester Mat Gruboziarnisty, Alucynk, Ocynk

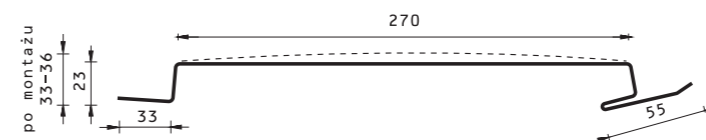
Możliwość foliowania.

**FEB-50/930** PROFIL FALISTY ELEWACYJNY [B]

Szerokość całkowita:	1032 mm
Szerokość efektywna:	930 mm
Długość arkusza:	500-12000 mm
Wysokość całkowita:	50 mm
Grubość blachy:	0,7 mm

Dostępny w powłokach: Poliester Połysk, Alucynk

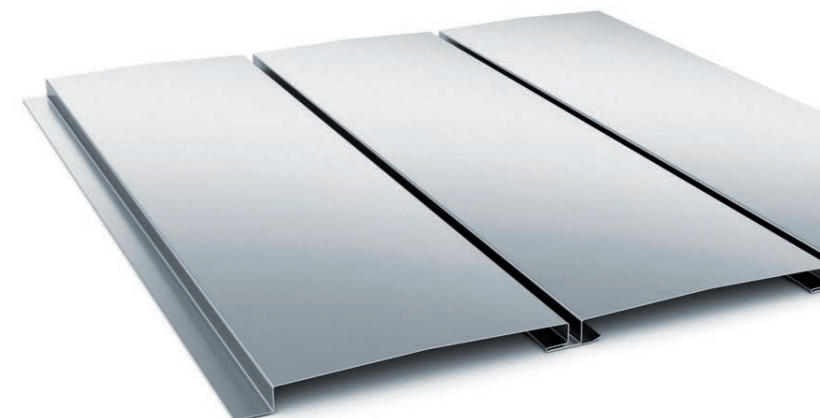
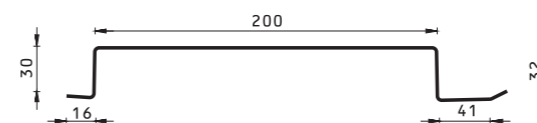
Możliwość foliowania.

**PEG-1/270 (280)** PANEL ELEWACYJNY

Szerokość całkowita:	335 mm
Szerokość efektywna:	270/280 mm
Długość arkusza:	900-6000 mm
Wysokość całkowita:	23/33-36 mm
Grubość blachy:	0,7-1,0 mm

Dostępny w powłokach: Poliester Połysk, Ocynk, Alucynk

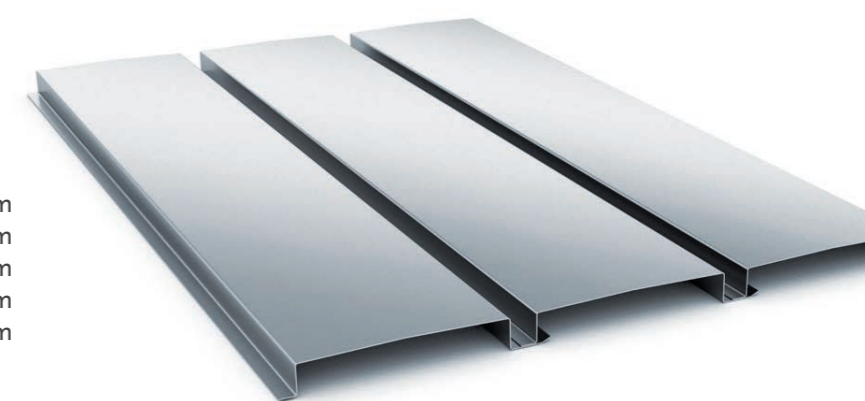
Możliwość wykonania innych wymiarów wg indywidualnych uzgodnień.

**PEG-2/215** PANEL ELEWACYJNY

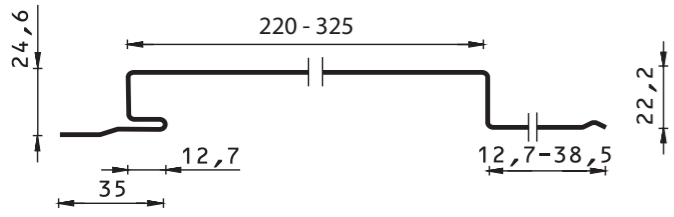
Szerokość całkowita:	255 mm
Szerokość efektywna:	215 mm
Długość arkusza:	900-6000 mm
Wysokość całkowita:	30 mm
Grubość blachy:	0,7-1,0 mm

Dostępny w powłokach: Poliester Połysk, Ocynk, Alucynk

Możliwość wykonania innych wymiarów wg indywidualnych uzgodnień.



**PEG-3/220 (325) PANEL ELEWACYJNY**



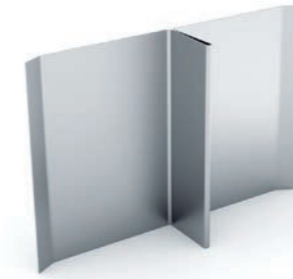
Szerokość całkowita: 255/360 mm  
 Szerokość efektywna: 220/325 mm  
 Długość arkusza: 900-6000 mm  
 Wysokość całkowita: 25 mm  
 Grubość blachy: 0,5-0,8 mm

Dostępny w powłokach: GreenCoat X-Matt,  
 Poliester Polysk, Poliester Mat Gruboziarnisty, Alucynk

Możliwość wykonania innych wymiarów wg indywidualnych uzgodnień.



Listwa startowa LS-6



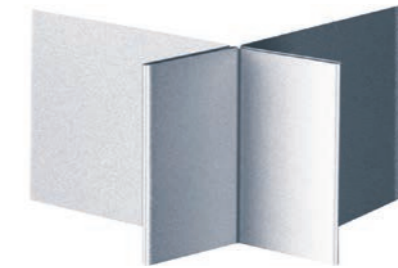
Dylatacja DL-13



Narożnik NR-1



Narożnik NR-2



Narożnik po złożeniu NR-1,2



Okap OK-1



Okap OK-2



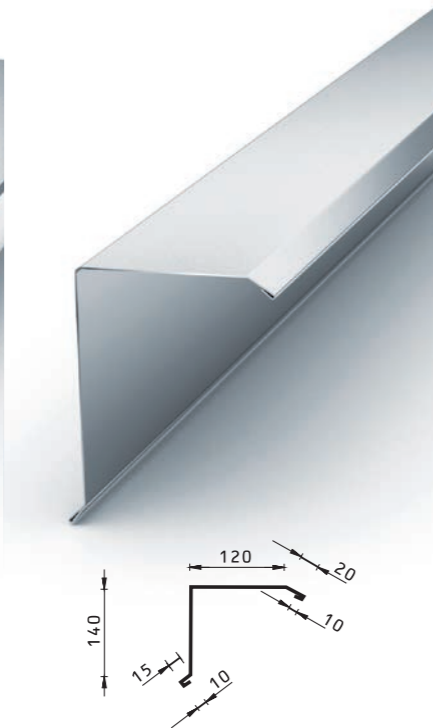
Okap OK-3



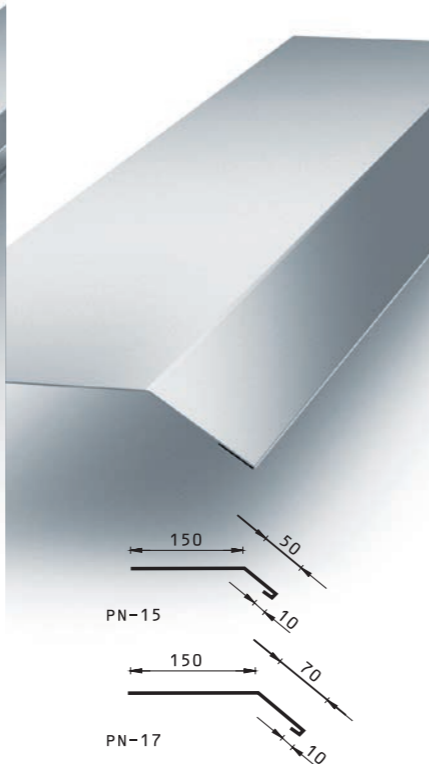
Okap OK-4



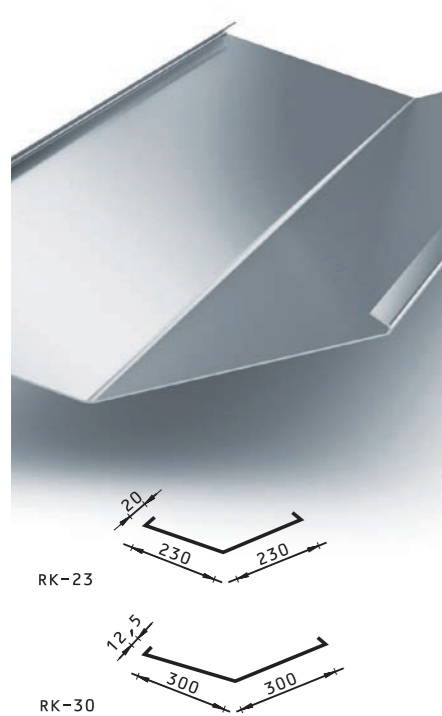
Parapet zewnętrzny



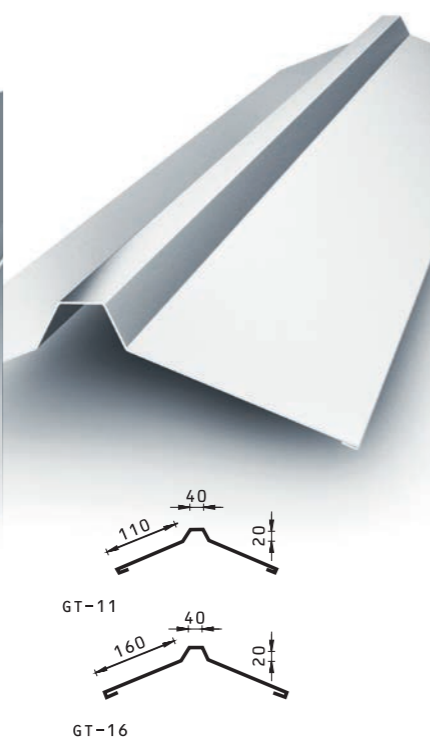
Wiatrownica  
WT-14



Pas nadrynnowy  
PN-15, PN-17



Rynna koszowa  
RK-23, RK-30



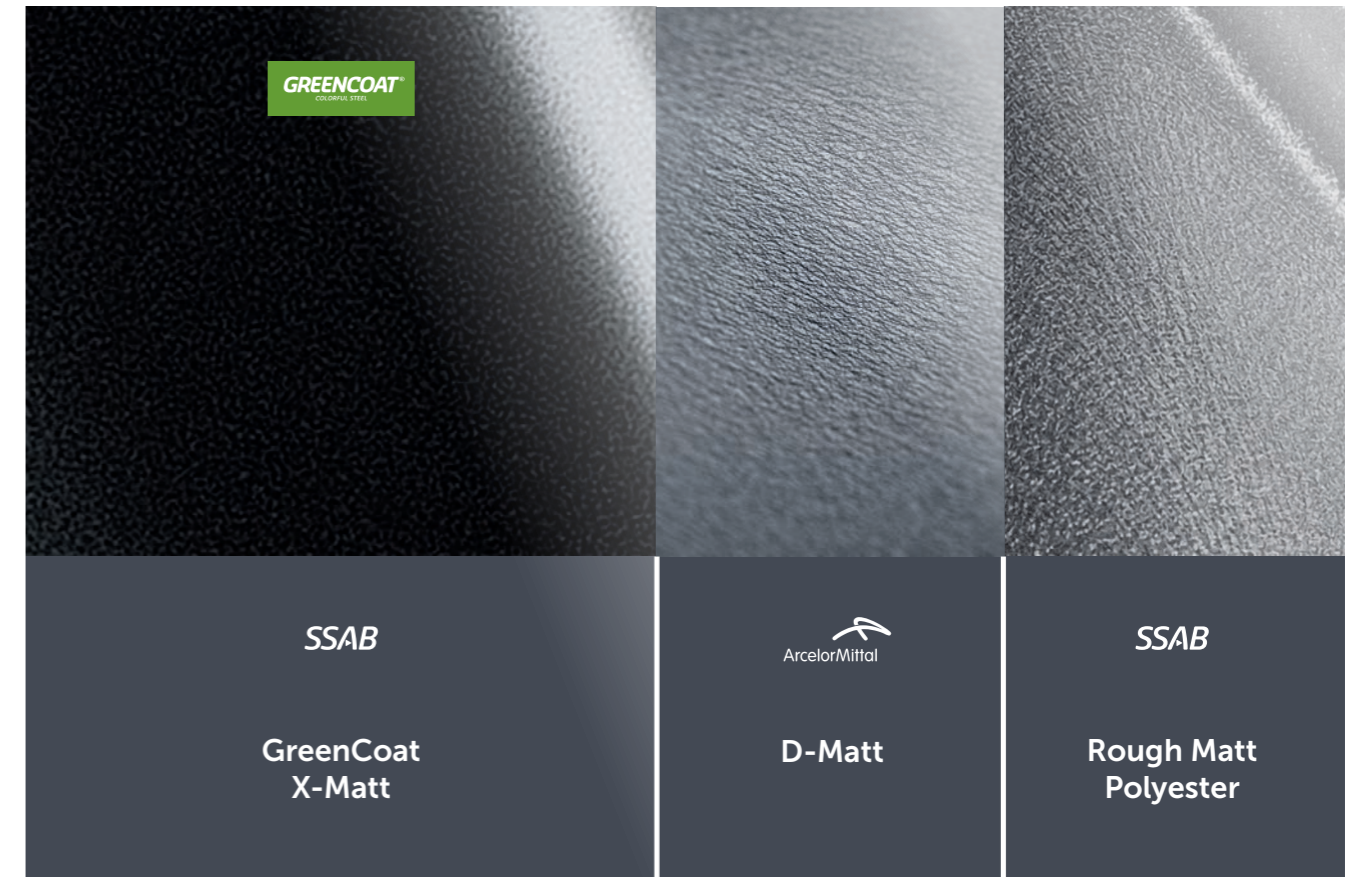
Gąsior do blach trapezowych  
GT-11, GT-16



Gąsior do blach trapezowych  
GTR

Zakres szerokości A: 70-390 mm  
Długość: max. 6000 mm  
Grubość blachy: 0,7-1,5 mm  
Długość całkowita: 2015 mm  
Długość efektywna: 1915 mm

RODZAJE POWŁOK

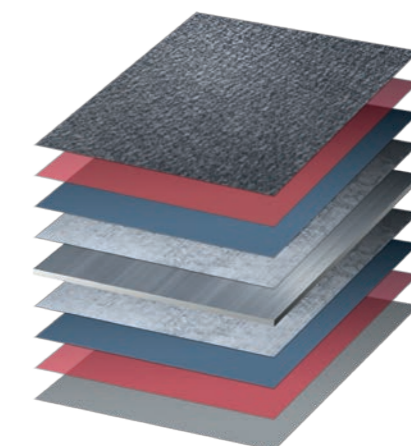


50  
LAT  
GWARANCJI

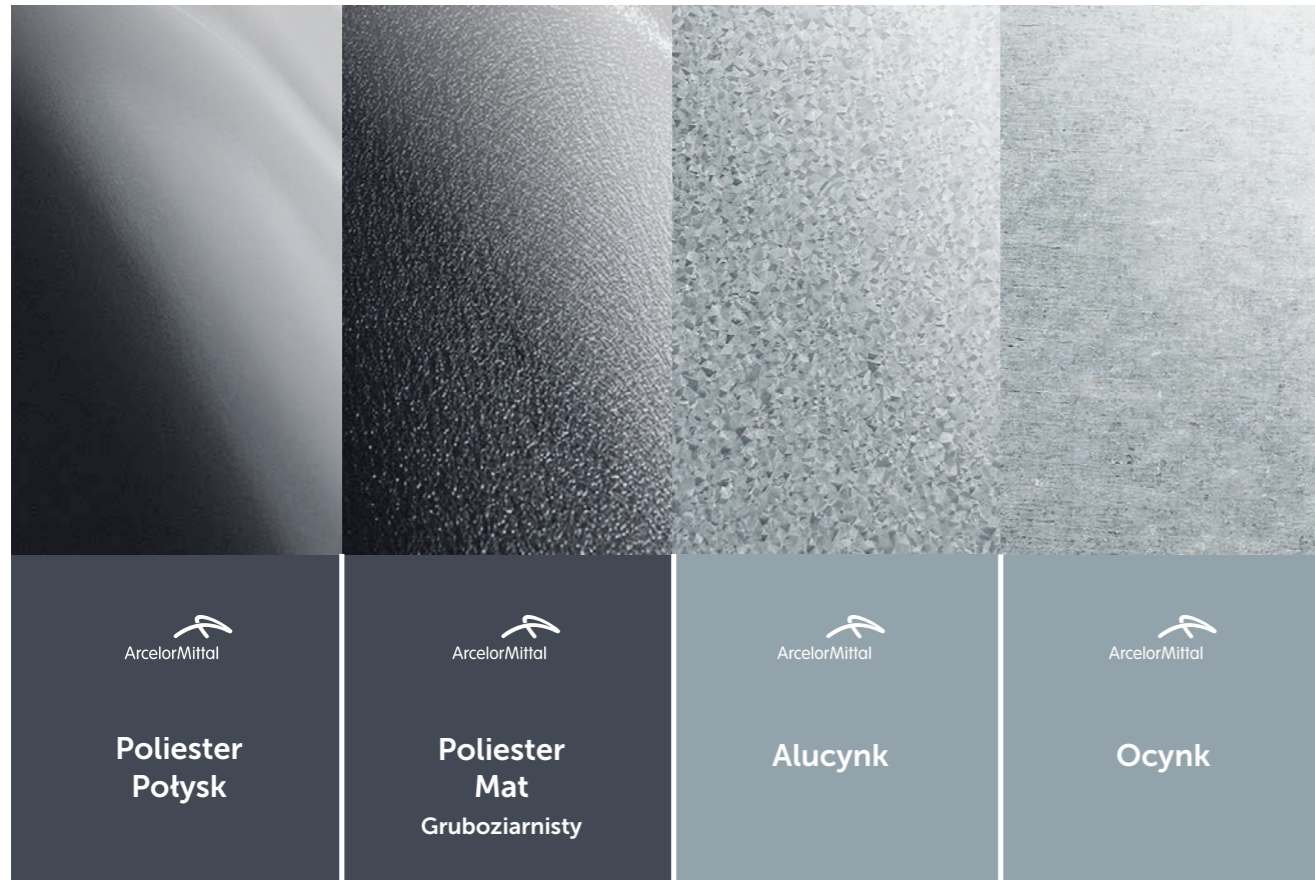
30  
LAT  
GWARANCJI



Gwarancja powtarzalności koloru  
dla powłoki GreenCoat X-Matt



Powłoka dekoracyjna  
Lakier podkładowy  
Warstwa konwersyjna  
Powłoka cynku  
Rdzeń stalowy  
Powłoka cynku  
Warstwa konwersyjna  
Lakier podkładowy  
Lakier ochronny



**Poliester  
Połysk**



**Poliester  
Mat  
Gruboziarnisty**



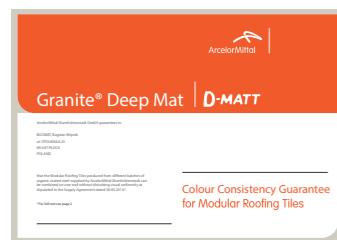
**Alucynk**



**Ocynk**

10  
LAT  
GWARANCJI

25  
LAT  
GWARANCJI



Gwarancja powtarzalności koloru  
dla powłoki D-Matt

CYNK  
275  
minimum  
g/m<sup>2</sup>



Każda dostępna powłoka posiada  
ochronną powłokę cynku o gramaturze  
gwarantowanej i potwierdzonej  
Indywidualnym Certyfikatem Dachy.

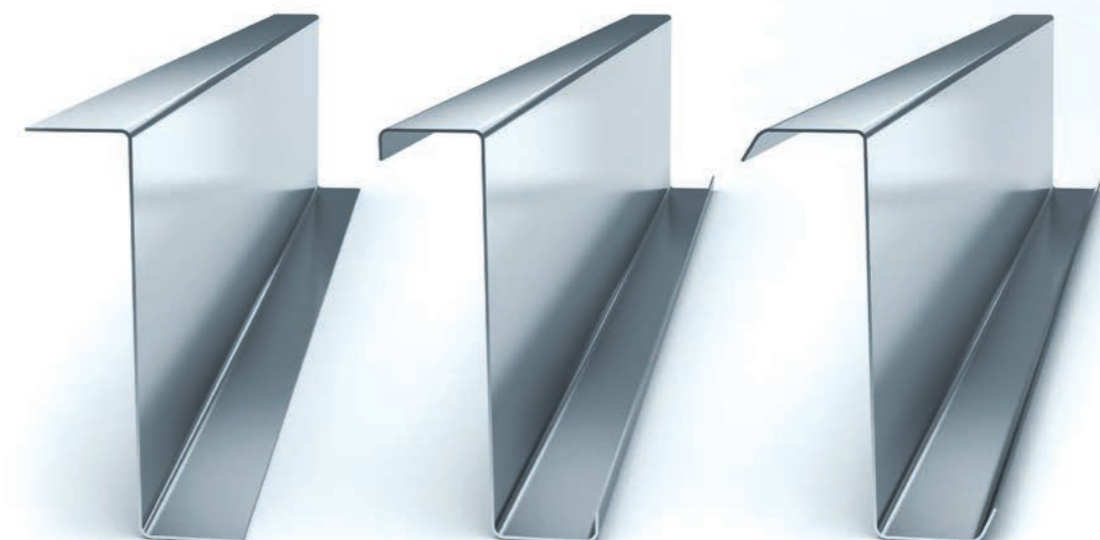
## Typ C PROFIL

Wysokość: 100-400 mm  
Głębokość: 1,23-3,00 mm  
Szerokość pótek: B1,B2 (ustalenia indywidualne)  
Gatunek wsadowy: Zn 275 g/m<sup>2</sup>, S350GD, S390GD



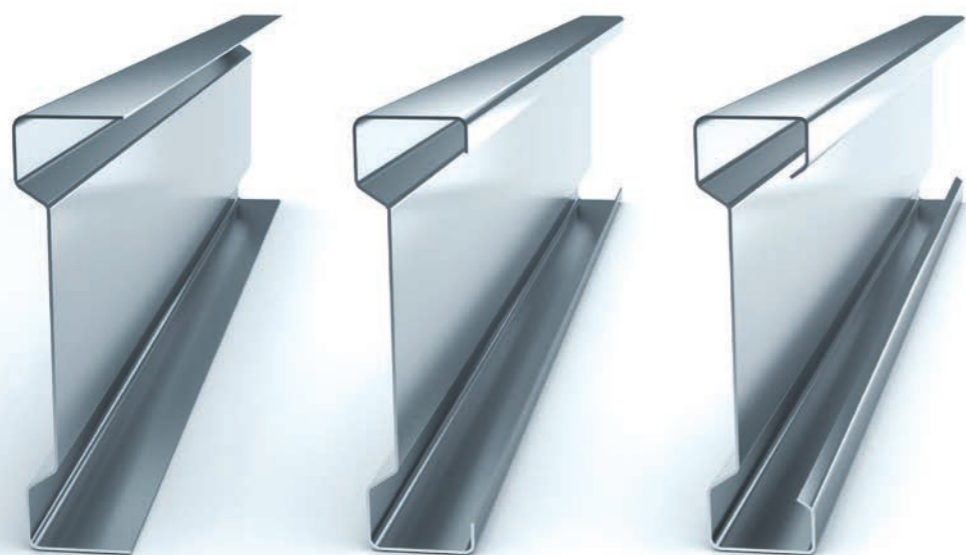
## Typ Z PROFIL

Wysokość: 100-400 mm  
Głębokość: 1,23-3,00 mm  
Szerokość pótek: B1,B2 (ustalenia indywidualne)  
Gatunek wsadowy: Zn 275 g/m<sup>2</sup>, S350GD, S390GD

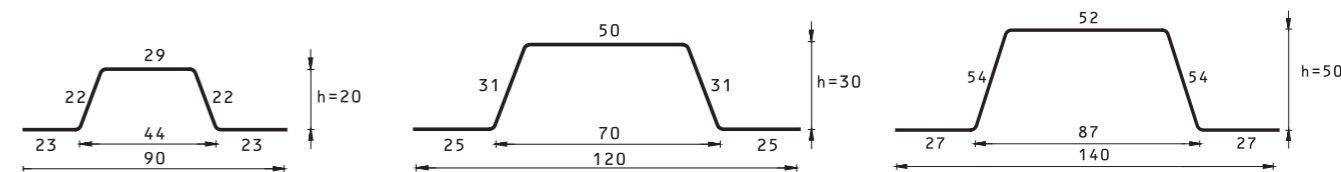


## Typ S PROFIL

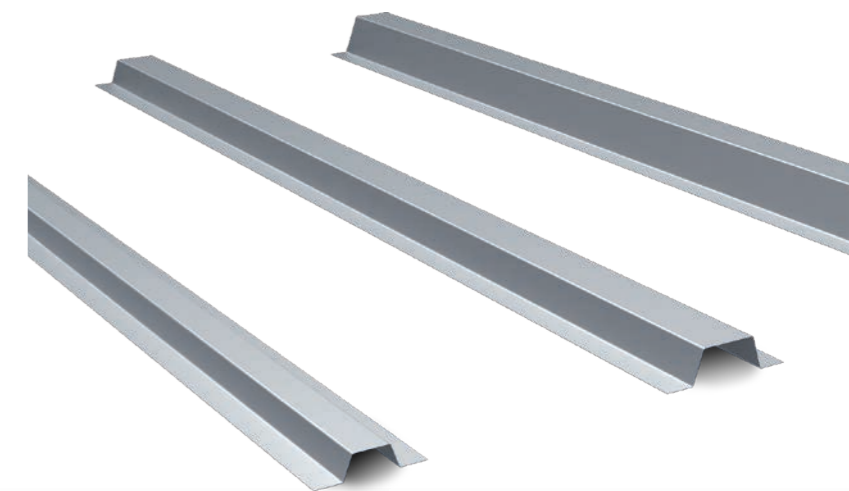
Wysokość: 140-420 mm  
 Głębokość: 1,23-3,00 mm  
 Szerokość pól: B1,B2 (ustalenia indywidualne)  
 Gatunek wsadowy: Zn 275 g/m<sup>2</sup>, S350GD, S390GD



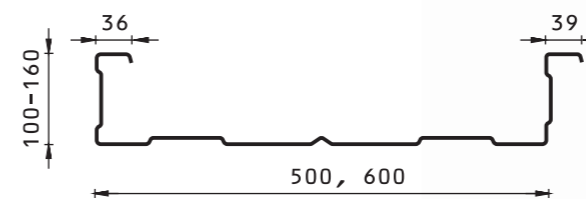
## OMEGA Ω STANDARDOWY ELEMENT PODKONSTRUKCJI



Wariant profilu: Ω20/Ω30/Ω50  
 Szerokość całkowita: 90/120/140 mm  
 Szerokość profilu: 44/70/87 mm  
 Długość profilu: 8500 mm  
 Wysokość profilu: 20/30/50 mm  
 Grubość blachy: 0,7-1,0 mm



## KSW-500 (600) KASETA ŚCIENNA WEWNĘTRZNA



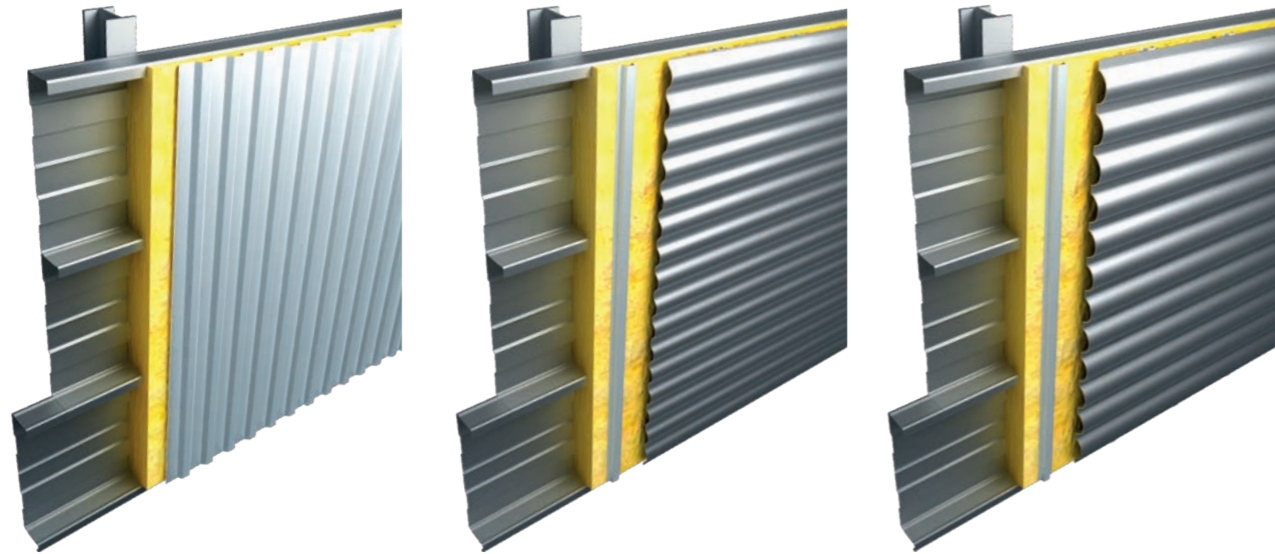
Wysokość: 500/600 mm  
 Głębokość: 100-160 (co 10) mm  
 Długość: 2000-12000 mm  
 Grubość blachy: 0,75-1,25 mm

Kolorystyka jest uzgadniana indywidualnie.  
 Możliwość wykonania kasety z blachy perforowanej.  
 Kasety o długości powyżej 12 mb produkowane są na indywidualne zamówienie.





**ROCK S SYSTEM LEKKIEJ ŚCIANY OSŁONOWEJ**



System Rock S z blachą trapezową TRB

System Rock S z blachą falistą FB-18

System Rock S z blachą falistą FEB-50

BUDMAT ROCK S to system lekkiej ściany osłonowej. Pierwszy tego typu produkt na polskim rynku oznakowany symbolem CE. System został przebadany zgodnie z wytycznymi zharmonizowanej normy wyrobu PN-EN 13830:2005 „Ściany osłonowe. Norma Wyrobu.”

Zastosowanie wysokiej jakości materiałów pozwala uzyskać doskonałe parametry techniczne systemowej ściany w zakresie:

- odporności ogniowej
- reakcji na ogień
- izolacyjności akustycznej
- izolacyjności termicznej
- nośności
- szczelności
- odporności na uderzenia

Elementem nośnym lekkiej ściany osłonowej są wewnętrzne kasety ścienny KSW produkowane przez firmę BUDMAT. Materiałem wsadowym dla kaset jest blacha stalowa gatunku S280GD i S320GD (wg normy PN-EN 10326:2006) w grubościach 0,75 mm, 0,88 mm, 1,00 mm i 1,25 mm. Duża różnorodność produktu i wysoka jakość zastosowanych materiałów pozwala na pełną optymalizację profilu nośnego.

Grubość lakieru (do 25 µm) pozwala na zastosowanie systemu w obiektach o kategoriach korozyjności C1, C2, C3. Wewnętrzna strona ściany pokryta powłoką dekoracyjną RAL stanowi bardzo estetyczną przegrodę i nie wymaga dodatkowej pracy wykończeniowej.

Okładziną zewnętrzną w systemie BUDMAT ROCK S są blachy trapezowe TRB, blachy faliste FB-18 i FEB-50, panele elewacyjne PEG oraz kasety elewacyjne KSZ montowane w układzie poziomym lub pionowym. Szeroka gama rodzajów przetłoczeń okładzin elewacyjnych spełnia wymagania nawet najbardziej wymagających architektów i inwestorów.



Kolanko dwukielichowe



Wylewka (kolanko jednokielichowe)



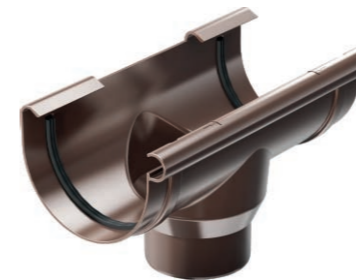
Denko uszczelkowe



Hak rynnowy stalowy dokrokwkowy



Hak rynnowy doczołowy



Lej spustowy



Obejma rury spustowej



Obejma stalowa rury spustowej



Narożnik wewnętrzny 90°

\*Dostępny również 135°



Narożnik zewnętrzny 90°

\*Dostępny również 135°



Złączka rury spustowej (mufa)



Łącznik rynny



Trójnik



Rura spustowa



Rynna



Osadnik rury spustowej



Śruba do obejmy rury spustowej



Brązowy  
~RAL 8017  
75-125-150



Ciemnobrązowy  
~RAL 8019  
75-125-150



Grafitowy  
~RAL 7016  
75-125-150

## SYSTEMY

75/63

125/90  
125/110

150/110



Czarny  
~RAL 9005  
75-125-150



Ceglasty  
~RAL 8004  
125-150



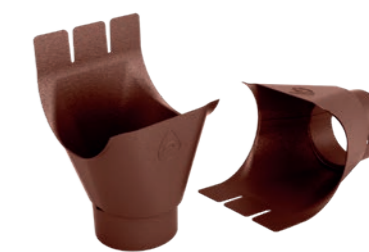
Biały  
~RAL 9010  
125-150



Kolanko 60°



Wylewka 60°



Lej spustowy



Hak rynnowy doczołowy



Hak rynnowy dokrokwiovy



Hak rynnowy doczołowy z płaskownika



Denko rynny



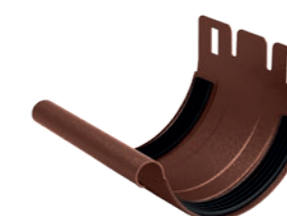
Obejma rury spustowej



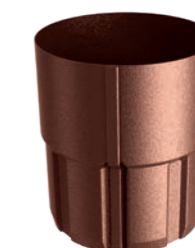
Obejma rury spustowej z płaskownika



Łącznik rynny z kłamrą



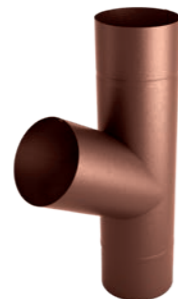
Łącznik rynny



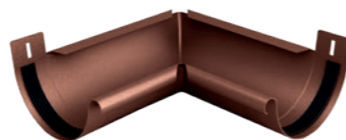
Złączka rury spustowej (mufa)



Łapacz deszczówki

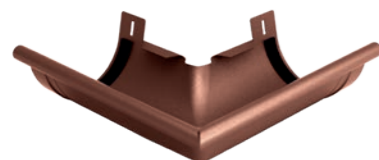


Trójnik



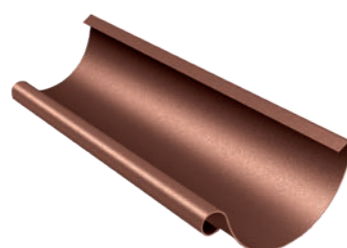
Narożnik wewnętrzny 90°

\*Dostępny również 135° bezuszczelkowy



Narożnik zewnętrzny 90°

\*Dostępny również 135° bezuszczelkowy



Rynna



Osadnik rury spustowej



Mocowanie obejmy



Rura spustowa



Szczypce dekarские



Śruba do obejmy rury spustowej



Lakier zaprawkowy



Masa uszczelniająca



Kosz zlewowy



**Brązowy**  
~RAL 8028/8017  
GreenCoat RWS 434  
125-135-150



**Ciemnobrązowy**  
~RAL 8019  
GreenCoat RWS 387  
125-135-150



**Grafitowy**  
~RAL 7011  
GreenCoat RWS 087  
125-135-150



**Antracytowy**  
~RAL 7016  
GreenCoat RWS 036  
125-135-150



**Czarny**  
~RAL 9005  
GreenCoat RWS 015  
125-135-150



**Ceglasty**  
~RAL 8004  
GreenCoat RWS 742  
125-150



**Wiśniowy**  
~RAL 3009  
GreenCoat RWS 758  
125-150



**Biały**  
~RAL 9002  
GreenCoat RWS 001  
125-150



**Zielony**  
~RAL 6020  
GreenCoat RWS 830  
125-150



**Miedziany**  
~RAL 8003  
GreenCoat RWS 778  
125-150



**Srebrny metaliczny**  
~RAL 9006  
GreenCoat RWS 045  
125-150



**Magnelis**  
Naturalny ciemnoszary  
Efekt patynowania  
125-135-150

## SYSTEMY

125/90  
125/100

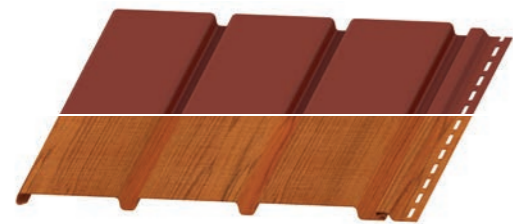
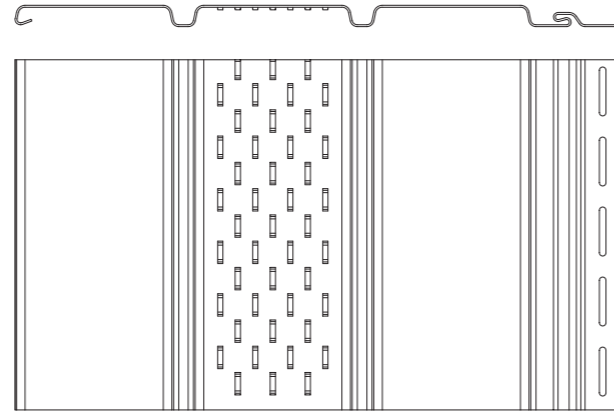
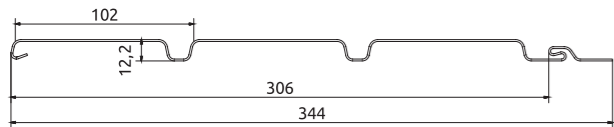
135/90  
135/100

150/90  
150/100

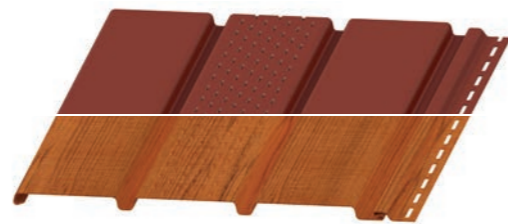


# PODSUFITKA DACHOWA PVC

# PODSUFITKA DACHOWA STALOWA



Panel podstawowy (pełny)



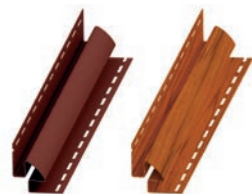
Panel wentylacyjny (perforowany)



Listwa J

Listwa H

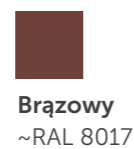
Szerokość efektywna: 306 mm  
 Wysokość panelu: 12,2 mm  
 Długość panelu: 3 m  
 Powierzchnia efektywna: 0,918 m<sup>2</sup>



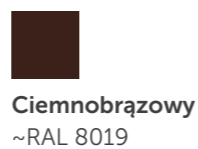
Narożnik wewnętrzny



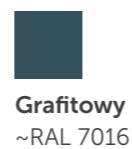
Narożnik zewnętrzny



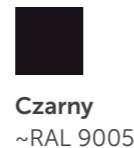
Brązowy  
~RAL 8017



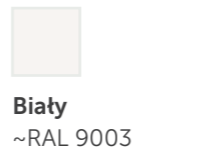
Ciemnobrązowy  
~RAL 8019



Grafitowy  
~RAL 7016



Czarny  
~RAL 9005



Biały  
~RAL 9003



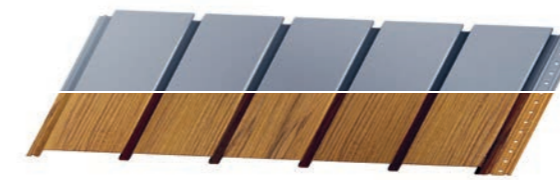
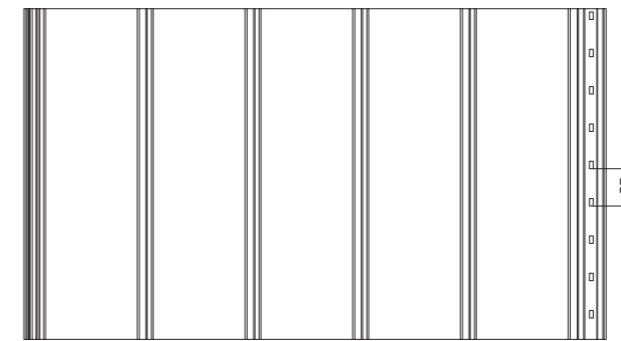
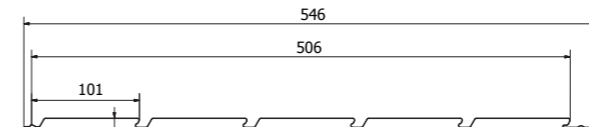
Dąb Winchester  
Drewnopodobna



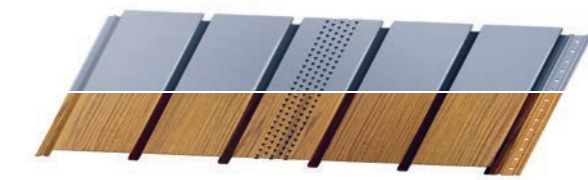
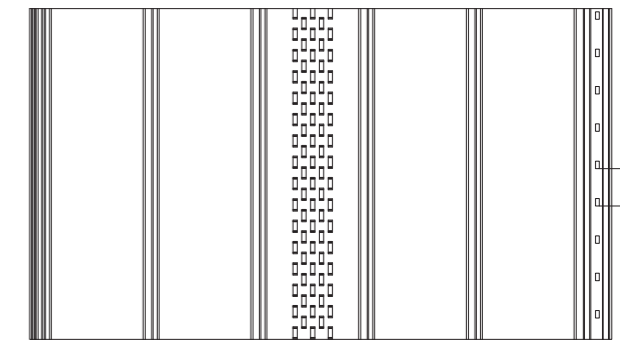
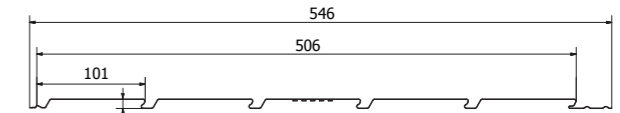
Złoty dąb  
Drewnopodobna



Orzech (ciemny dąb)  
Drewnopodobna



Panel podstawowy (pełny)



Panel wentylacyjny (perforowany)



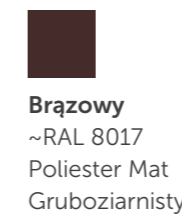
Listwa J

Listwa L

Szerokość efektywna: 506 mm  
 Wysokość panelu: 9 mm  
 Długość panelu: 3 m  
 Powierzchnia efektywna: 1,518 m<sup>2</sup>  
 Grubość blachy: 0,5 mm



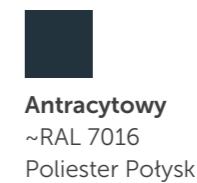
Brązowy  
~RAL 8017  
Poliester Połysk



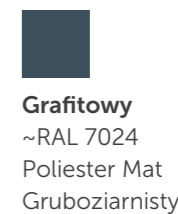
Brązowy  
~RAL 8017  
Poliester Mat  
Gruboziarnisty



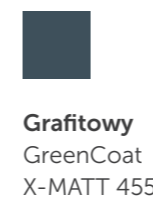
Brązowy  
GreenCoat  
X-MATT 384



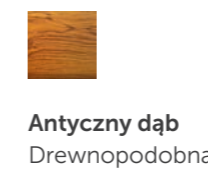
Antracytowy  
~RAL 7016  
Poliester Połysk



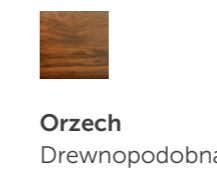
Grafitowy  
~RAL 7024  
Poliester Mat  
Gruboziarnisty



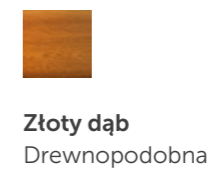
Grafitowy  
GreenCoat  
X-MATT 455



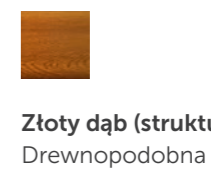
Antyczny dąb  
Drewnopodobna



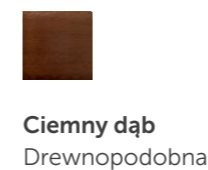
Orzech  
Drewnopodobna



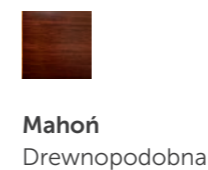
Złoty dąb  
Drewnopodobna



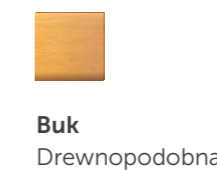
Złoty dąb (struktura)  
Drewnopodobna



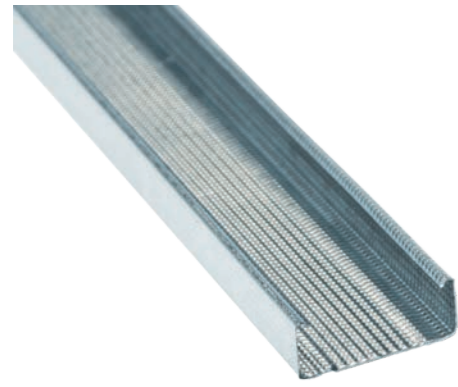
Ciemny dąb  
Drewnopodobna



Mahoń  
Drewnopodobna



Buk  
Drewnopodobna



Profile sufitowe CD60

Profile sufitowe UD27

CD60 UD27 kształtowniki sufitowe

↓ 0,5 mm ↑ 0,6 mm	CD60		UD27
	2,6m	3m 4m	3m 4m

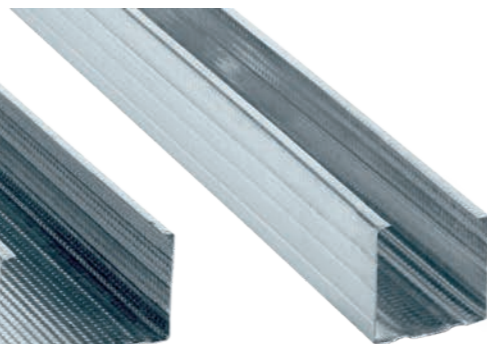
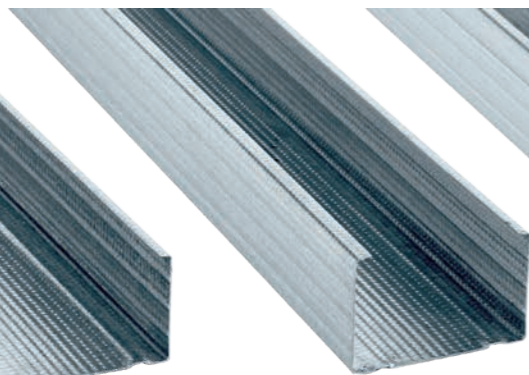
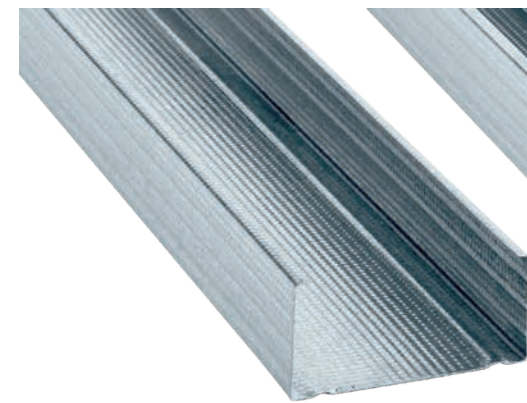
Szerokość:	60 mm	28,2 mm
Wysokość:	27 mm	27 mm
Ilość w dużej wiązce:	216 szt.	192 szt.
Ilość w małej wiązce:	12 szt.	16 szt.

## ECO

UD27 kształtowniki sufitowe

↓ 0,5 mm ↑	UD27	
	3m	4m

Szerokość:	28,2 mm
Wysokość:	22 mm
Ilość w dużej wiązce:	192 szt.
Ilość w małej wiązce:	16 szt.



Profile ścienne CW100

Profile ścienne CW75

Profile ścienne CW50

CW50 CW75 CW100 kształtowniki ścienne

↓ 0,5 mm ↑ 0,6 mm	CW50		CW75		CW100	
	2,6m	3m 4m	2,6m	3m 4m	2,6m	3m 4m

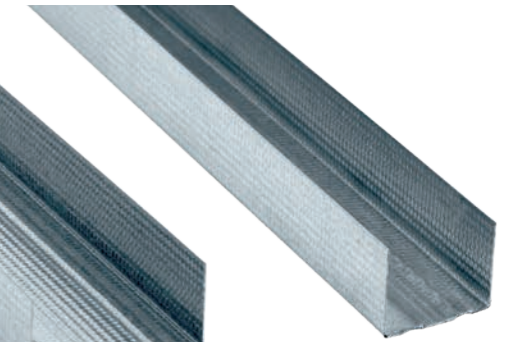
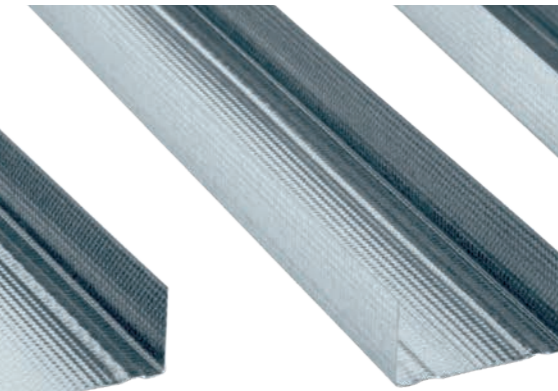
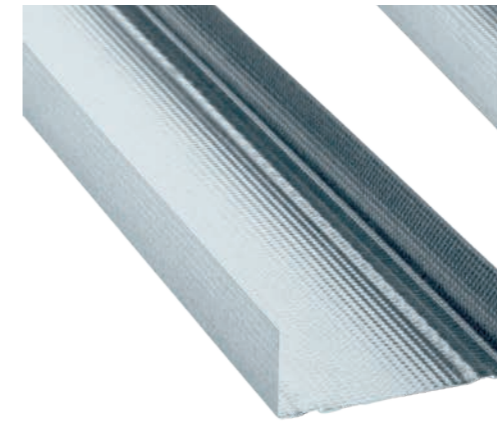
Szerokość:	48,8 mm	73,8 mm	98,8 mm
Wysokość:	51/48 mm	51/48 mm	51/48 mm
Ilość w dużej wiązce:	192 szt.	128 szt.	96 szt.
Ilość w małej wiązce:	8 szt.	8 szt.	6 szt.

## ECO

CW50 CW75 CW100 kształtowniki ścienne

↓ 0,5 mm ↑	CW50		CW75		CW100	
	2,6m	3m 4m	2,6m	3m 4m	2,6m	3m 4m

Szerokość:	48,8 mm	73,8 mm	98,8 mm
Wysokość:	41/38 mm	41/38 mm	41/38 mm
Ilość w dużej wiązce:	192 szt.	128 szt.	96 szt.
Ilość w małej wiązce:	8 szt.	8 szt.	6 szt.



Profile ścienne UW100

Profile ścienne UW75

Profile ścienne UW50

UW50 UW75 UW100 kształtowniki ścienne

↓ 0,5 mm ↑ 0,6 mm	UW50		UW75	UW100
	3m	4m	3m 4m	3m 4m

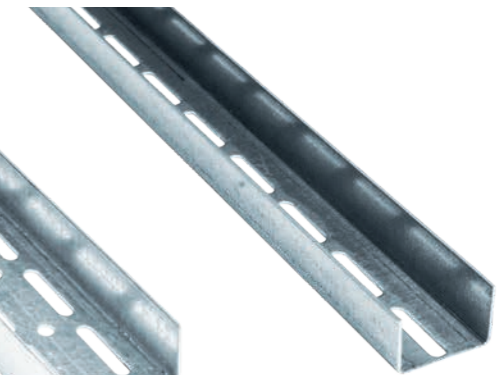
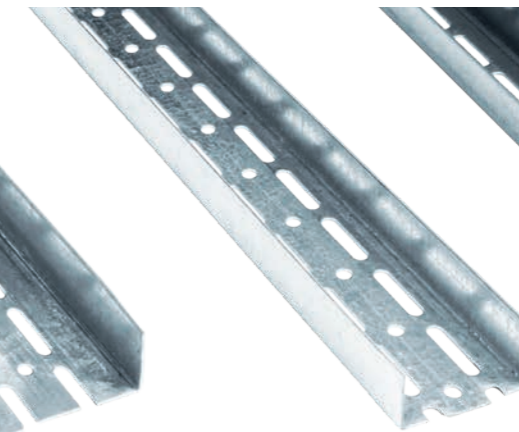
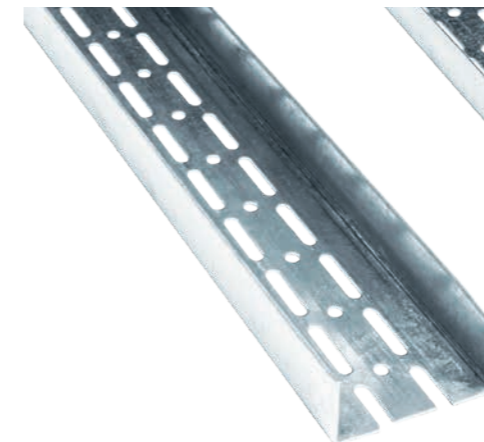
Szerokość:	50 mm	75 mm	100 mm
Wysokość:	38 mm	38 mm	38 mm
Ilość w dużej wiązce:	192 szt.	128 szt.	96 szt.
Ilość w małej wiązce:	8 szt.	8 szt.	6 szt.

## ECO

UW50 UW75 UW100 kształtowniki ścienne

↓ 0,5 mm ↑	UW50		UW75	UW100
	3m	4m	3m 4m	3m 4m

Szerokość:	50 mm	75 mm	100 mm
Wysokość:	28 mm	28 mm	28 mm
Ilość w dużej wiązce:	192 szt.	128 szt.	96 szt.
Ilość w małej wiązce:	8 szt.	8 szt.	6 szt.



Profile ościeżnicowe UA100

Profile ościeżnicowe UA75

Profile ościeżnicowe UA50

UA50 UA75 UA100 kształtowniki ościeżnicowe

↓ 2,0 mm ↑	UA50		UA75		UA100	
	3m	3,5m 4m	3m	3,5m 4m	3m	3,5m 4m

Szerokość:	48,8 mm	73,8 mm	98,8 mm
Wysokość:	40 mm	40 mm	40 mm
Ilość w dużej wiązce:	144 szt.	128 szt.	96 szt.
Ilość w małej wiązce:	6 szt.	4 szt.	4 szt.



Kątownik do profili UA

48 sztuk w opakowaniu



**Element do mocowania**

ES 75, ES 125, ES 175, ES 200, ES 225, ES 250  
100 sztuk w opakowaniu



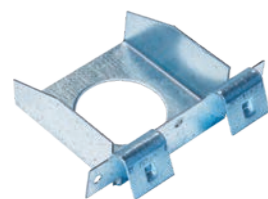
**Wieszak obrotowy ze sprężyną**

100 sztuk w opakowaniu



**Wieszak do poddaszy**

180mm 270mm  
100 sztuk w opakowaniu



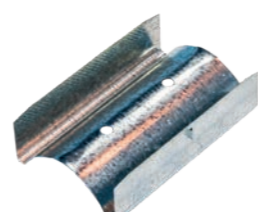
**Łącznik poprzeczny**

60 sztuk w opakowaniu



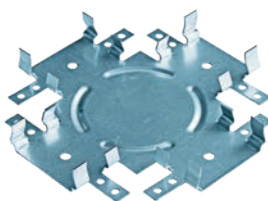
**Łącznik krzyżowy**

200 sztuk w opakowaniu



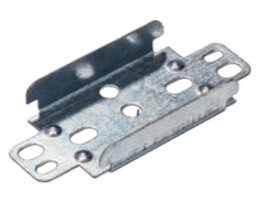
**Łącznik wzdłużny**

50 sztuk w opakowaniu



**Łącznik poprzeczny dwustronny - KRAB**

50 sztuk w opakowaniu



**Wieszak bezpośredni do CD 60**

100 sztuk w opakowaniu



**Wieszak obrotowy z noniuszem**

100 sztuk w opakowaniu



**Sprężyna do wieszaka dwuhakowego**

100 sztuk w opakowaniu



**Pręt mocujący z oczkiem**

L 125, 250, 500, 750, 1000, 1250, 1500  
50 sztuk w opakowaniu



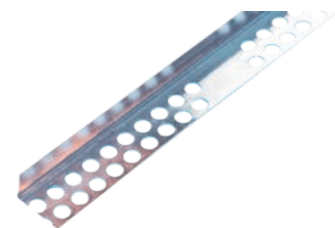
**Narożnik aluminiowy**

2,5m 3m  
50 sztuk w opakowaniu



**Narożnik aluminiowy moletowany**

2,5m 3m  
50 sztuk w opakowaniu



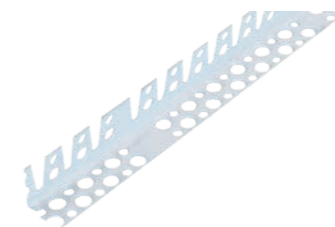
**Półnarożnik aluminiowy**

2,5m 3m  
25 sztuk w opakowaniu



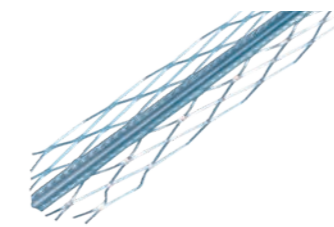
**Narożnik PCV**

2,5m 3m  
50 sztuk w opakowaniu



**Narożnik PCV do tucków**

2,5m 3m  
50 sztuk w opakowaniu



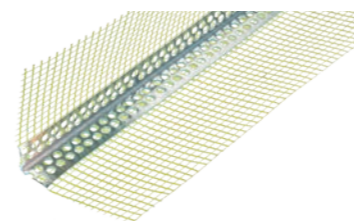
**Narożnik do mokrego tynku**

2,5m 3m  
25 sztuk w opakowaniu



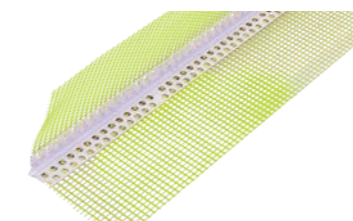
**Listwa tynkarska**

2,5m 3m  
W-6, W-10  
25 sztuk w opakowaniu



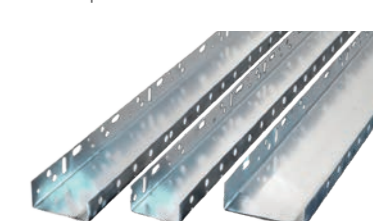
**Narożnik aluminiowy z siatką**

2,5m 3m  
25 sztuk w opakowaniu



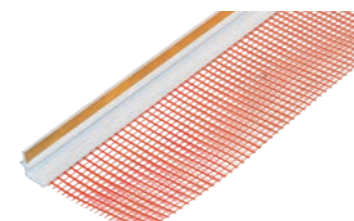
**Narożnik PCV z siatką**

2,5m  
25 sztuk w opakowaniu



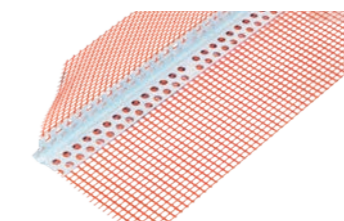
**Profil cokołowy**

2,5m  
WB 53, WB 63, WB 83, WB 103, WB 123, WB 153



**Listwa dylatacyjna przyokienna**

25 sztuk w opakowaniu



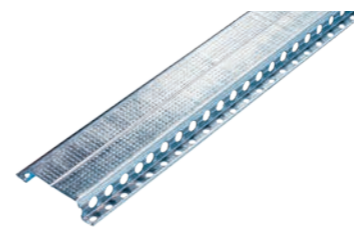
**Narożnik PCV z kapinosem**

25 sztuk w opakowaniu



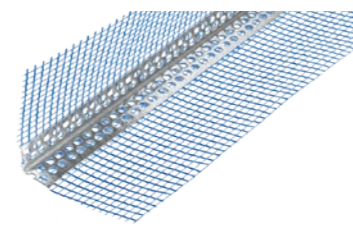
**Profil V**

2,6m



**Profil kapeluszowy**

3m



**Narożnik z siatką premium**

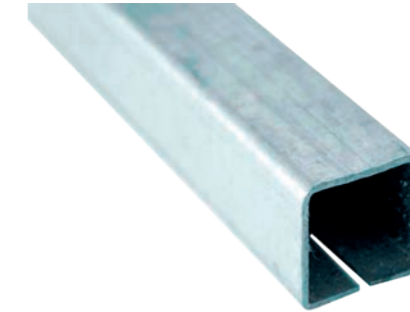
2,5m 3m  
25 sztuk w opakowaniu



					
<b>Złoty dąb</b> Poliester Dwustronnie lakierowany	<b>Orzech</b> Poliester Dwustronnie lakierowany	<b>Złoty dąb</b> Poliester Drewnopodobny	<b>Złoty dąb (struktura)</b> Poliester Drewnopodobny	<b>Brązowy</b> ~RAL 8017 Poliester Połysk Dwustronnie lakierowany	<b>Brązowy</b> ~RAL 8017 Poliester Połysk Jednostronnie lakierowany
					
<b>Grafitowy</b> ~RAL 7024 Poliester Połysk Jednostronnie lakierowany	<b>Grafit ciemny</b> ~RAL 7016 Poliester Połysk Jednostronnie lakierowany	<b>Wiśniowy</b> ~RAL 3011 Poliester Połysk Jednostronnie lakierowany	<b>Czarny</b> ~RAL 9005 Poliester Połysk Jednostronnie lakierowany	<b>Brązowy</b> ~RAL 8017 Poliester Mat Gruboziarnisty Jednostronnie lakierowany	<b>Wiśniowy</b> ~RAL 3009 Poliester Mat Gruboziarnisty Jednostronnie lakierowany
					
<b>Grafitowy</b> ~RAL 7024 Poliester Mat Gruboziarnisty Jednostronnie lakierowany	<b>Jasny brąz</b> GreenCoat 434 ~RAL 8017 Nova Dwustronnie lakierowany	<b>Ciemny brąz</b> GreenCoat 387 ~RAL 8019 Nova Dwustronnie lakierowany	<b>Grafitowy</b> GreenCoat 087 ~RAL 7011 Nova Dwustronnie lakierowany	<b>Czarny</b> GreenCoat 015 ~RAL 9005 Nova Dwustronnie lakierowany	<b>Grafit antracytowy</b> GreenCoat 036 ~RAL 7016 Nova Dwustronnie lakierowany
					
<b>Ceglasty</b> GreenCoat 742 ~RAL 8004 Nova Dwustronnie lakierowany	<b>Wiśniowy</b> GreenCoat 758 ~RAL 3009 Nova Dwustronnie lakierowany	<b>Biały</b> GreenCoat 001 ~RAL 9002 Nova Dwustronnie lakierowany	<b>Zielony</b> GreenCoat 830 ~RAL 6020 Nova Dwustronnie lakierowany	<b>Silver metallic</b> GreenCoat 045 ~RAL 9006 Nova Dwustronnie lakierowany	



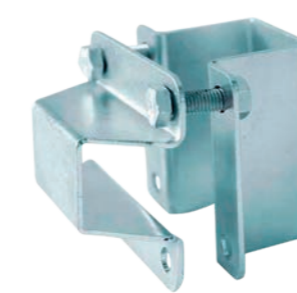
Mocowanie słupka MS-1



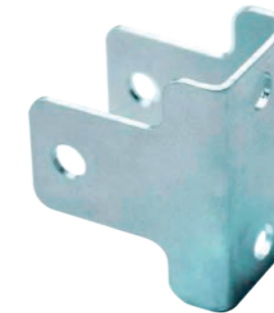
Żerdź



Słupek



Mocowanie żerdzi na słupek MS-2



Mocowanie żerdzi do słupka murowanego MS-3



## DACHY MODUŁOWE

### Poznaj wiatrownicę boczną – Venecja

Pierwszy tego typu produkt na rynku wykonany z blachy, który pokonał ograniczenia technologii produkcji - stworzony jako jedna bryła, będąca dekoracyjnym wykończeniem bocznym blachodachówki modułowej.

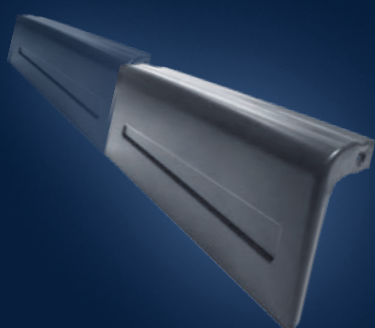
- Kształt wiatrownicy idealnie komponuje się z falami blachodachówki modułowej Venecja, dając najbardziej estetyczne stalowe pokrycie dachowe
- Odpowiednik ceramicznych, geometrycznie skomplikowanych elementów wykończeniowych
- Jednolita kolorystyka blach, z których powstają wiatrownice i blachy modułowe
- Specjalne wtłoczenie i uskoki umożliwiające dopasowanie wiatrownicy do deski bocznej lub krokwi
- Wkręty mocujące wiatrownicę do arkusza są niemalże niewidoczne
- Dostępna w wersji prawej i lewej

### Wiatrownice boczne to nie tylko najwyższej jakości estetyka. To także Twój komfort i oszczędność czasu.

Dzięki zastosowaniu nowego produktu nie musisz wyznaczać punktów wkręcania wkrętów do mocowania wiatrownicy z blachą, ponieważ otwory są już wyznaczone. Co więcej, wkręcając wkręty w wyznaczone otwory na wiatrownicy i arkuszu blachodachówki, otrzymujesz po zmontowaniu jednolitą całość.

Co zyskujesz:

- Oszczędzasz czas na przewiercanie blachy
- Oszczędzasz baterie ładowarek, ponieważ w krótszym czasie, z mniejszym dociskiem oraz momentem obrotowym, wykonujesz spojenie wiatrownicy i blachy
- Eliminujesz niepotrzebne odpady w postaci wiórów metalowych
- Bezpiecznie i łatwo prowadzisz wkrętarkę



## INNOWACJE

### Gąsior idealnie dopasowany do Twojej blachodachówki

Poznaj naszą nowość – innowacyjny kształt Gąsiora GS-LUX. Jedyne taki produkt na rynku! Rozwiązanie to dedykowaliśmy blachodachówkom modułowym: Ferrara, Venecja, Rialto i Bella Sara.

#### Gąsior GS-LUX

- Idealnie odwzorowuje wygląd gąsiorów ceramicznych
- Wyjątkowe, głębokie tłoczenie
- Najwyższa jakość i estetyka wykonania
- Przeznaczony zarówno na kalenicę główną, jak i narożną

### Jeden dach i aż dwa typy gąsiorów!

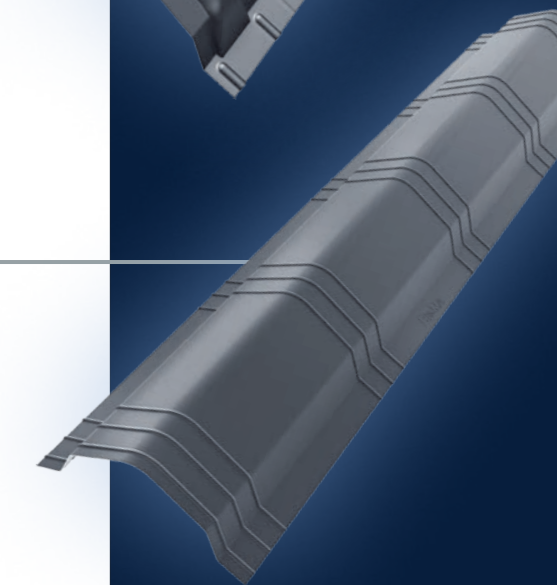
Jako pierwsi na rynku zastosowaliśmy dwa osobne gąsiorów – jeden dedykowany specjalnie na kalenicę główną i drugi przeznaczony przede wszystkim na kalenicę narożną. Dzięki temu zyskujemy absolutnie idealne wykończenie dachu. To innowacyjne rozwiązanie wypracowaliśmy dla blachodachówki modułowej Murano.

#### Gąsior Murano GSM-TOP

- Przeznaczony na kalenicę główną
- Odwzorowuje dwa rodzaje wzmocnień – wysokie i niskie
- Gwarancja zgodności wzmocnień z blachodachówką modułową na przeciwległych połaciach dachu
- Możliwość regulacji w celu dopasowania do kształtu dachu

#### Gąsior Murano GSM-FLAT

- Przeznaczony na kalenicę narożną
- Odwzorowuje niskie wzmocnienia
- Łatwy montaż z gąsiorom na kalenicę główną
- Możliwość zastosowania również do innych pokryć dachowych o nowoczesnym, minimalistycznym wyglądzie np. panele dachowe na rąbek stojący lub blachy trapezowe







 DACHY MODUŁOWE

 BLACHODACHÓWKI

 PANELE DACHOWE

 ELEMENTY WYKOŃCZENIOWE

 SYSTEMY RYNNOWE

 PODSUFITKI DACHOWE

 PROFILE I AKCESORIA GK

 SYSTEMY OGRODZEŃ

 PANELE ELEWACYJNE

 PROFILE KONSTRUKCYJNE

[budmat.com](http://budmat.com)